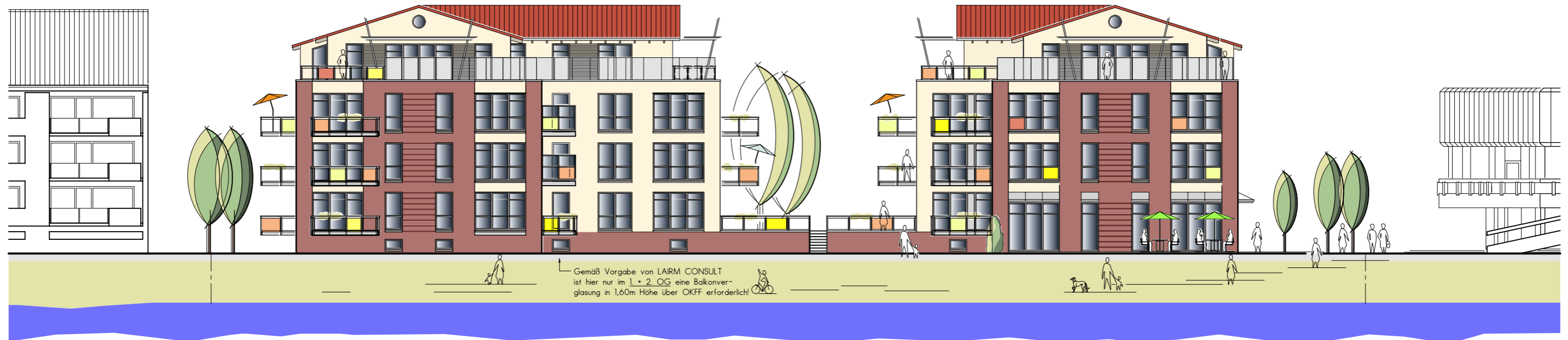


Bestand Mehrfamilienwohnhaus

Südwest-Ansicht vom Kuchensee

Bestand Aqua Siwa



Südwest-Ansicht vom Kuchensee

Ergänzte Lärmschutzmaßnahmen nach Vorgabe LAIRM CONSULT GmbH vom 5. 11. 2012 zur Einhaltung des Immissionsrichtwertes für Mischgebiete (MI) von 55 dB(A) innerhalb der Ruhezeiten.

PROJEKT-NR. 449	GEZ. PK	MASZSTAB 1:500/1:250	BLATT.-NR. 449/V8.02.4	PLAN 8. Vorentwurf Südwest-Ansicht	DATUM 21.11.2012
BAUVORHABEN Neubau von Wohnungen Fischerstraße 20 in 23909 Ratzeburg		BAUHERR Conplan Betriebs- und Projektberatungsgesellschaft mbH Hansestraße 24 in 23558 Lübeck		ARCHITEKTURBURO . DIPL. ING. THOMAS HAAKE FREISCHAFFENDER ARCHITEKT UND STADTPLANER 23566 LUBECK . MOLTKEPLATZ 2 . Tel. 0451/622018 . Fax 0451/67563 E-MAIL: ARCHITEKT.THOMAS.HAAKE.LUEBECK@T-ONLINE.DE	
Diese Zeichnung ist urheberrechtlich geschützt. Sie darf ohne unsere Genehmigung weder vervielfältigt, verwendet, noch Dritten zugänglich gemacht werden.					

