

## Berichtsvorlage Stadt Ratzeburg

Stadt Ratzeburg 2013 – 2018

Datum: 15.09.2015

SR/BerVoSr/229/2015

Gremium	Datum	Behandlung
Finanzausschuss	22.09.2015	Ö

Verfasser: Werner, Wolfgang

FB/Az: 2

## Sachstandsbericht Feuerwehr

### Zusammenfassung:

Der Bericht der Wehrführung über die Ausstattung und den Bedarf wird zur Kenntnis genommen.

\_\_\_\_\_  
Bürgermeister

\_\_\_\_\_  
Verfasser

### **elektronisch unterschrieben und freigegeben durch:**

Wolfgang Werner am 08.09.2015

Bürgermeister Voß am 15.09.2015

### Sachverhalt:

In den Beratungen zum 1. Nachtragshaushalt 2015 wurden Mehrkosten für die Unterhaltung des Wasserwerfers zum Anlass genommen, die Ausstattung und den Bedarf der Freiwilligen Feuerwehr zu hinterfragen.

Diese Fragestellung soll nunmehr sowohl durch die beigefügte Präsentation und weiteren Vortrag der Wehrführung als auch durch Besichtigung des Gerätehauses, der Fahrzeuge und der sonstigen Ausrüstungen beantwortet werden.

### Mitgezeichnet haben:

# Informationsveranstaltung Freiwillige Feuerwehr Ratzeburg

22.09.2015

# Agenda

- Struktur der Feuerwehr Ratzeburg
- Kurzeinweisung AAO
- Fahrzeuglage
- Blick in die Zukunft

# Struktur der Feuerwehr Ratzeburg

# Struktur der Feuerwehr Ratzeburg

Das Einsatzpersonal der Feuerwehr Ratzeburg besteht aus

Freiwilligen und  
Ehrenamtlichen

# Struktur der Feuerwehr Ratzeburg

- 74 Aktive
- 36 Jugendliche
- 13 Ehrenmitglieder

Nur die Aktiven stehen für den Einsatzdienst zur Verfügung.

# Struktur der Feuerwehr Ratzeburg

Zwei Einsatzzüge:

- Zug 1:
  - ELW, HLF, TLF, DLK
- Zug 2:
  - VRW, LF16, LF8, WaWe

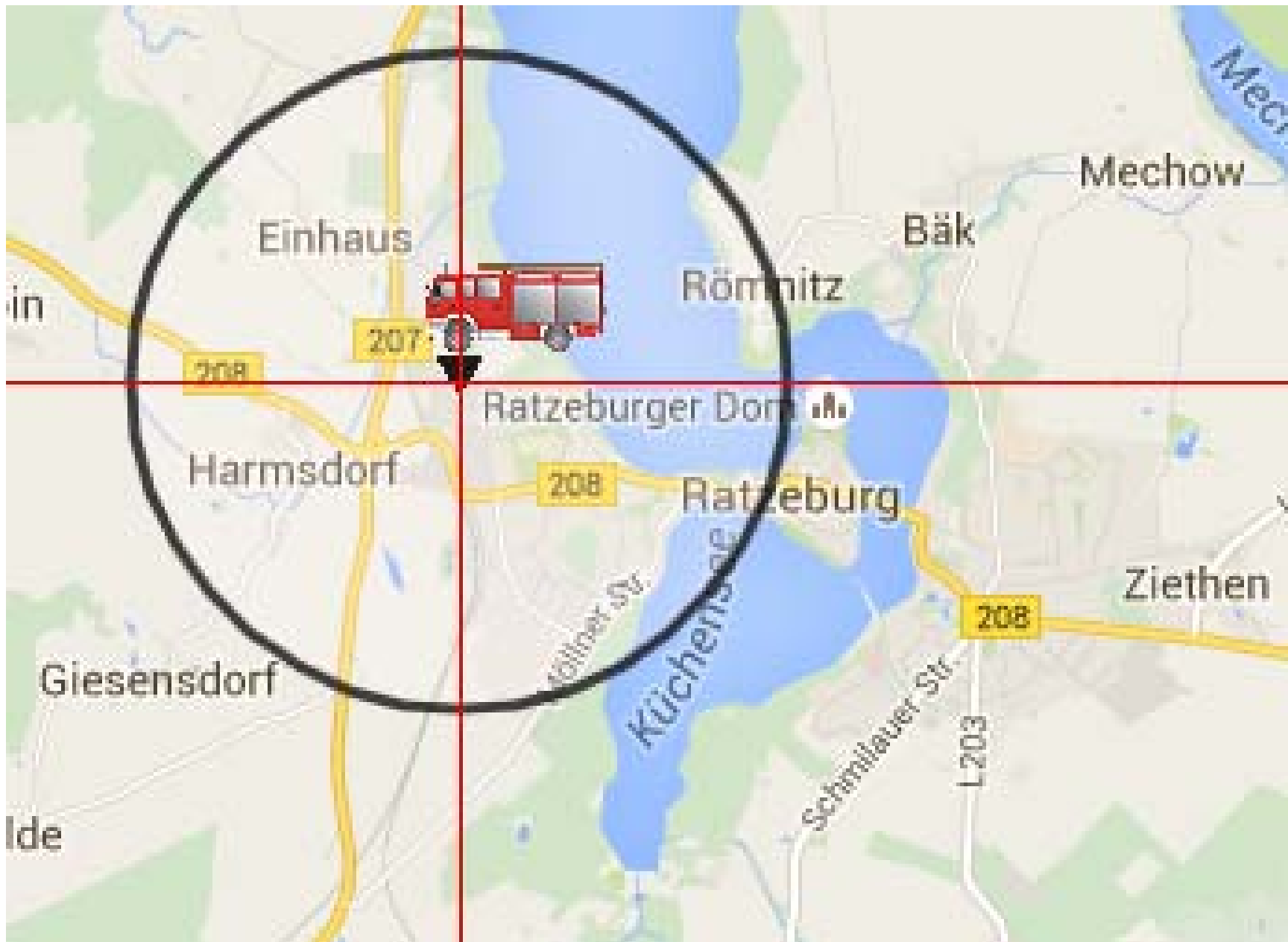
Zusätzlich strukturbedingte Sonderfahrzeuge  
(Boote, Taucherfahrzeug, GW-Logistik)

Kurzeinführung in die Gestaltung  
einer Alarm und Ausrückeordnung.





**...bei 4 Minuten Ausrückzeit!**



**Unsere Ausrückezeit: 7 Minuten!**



**Unsere Ausrückezeit: 7 Minuten!**

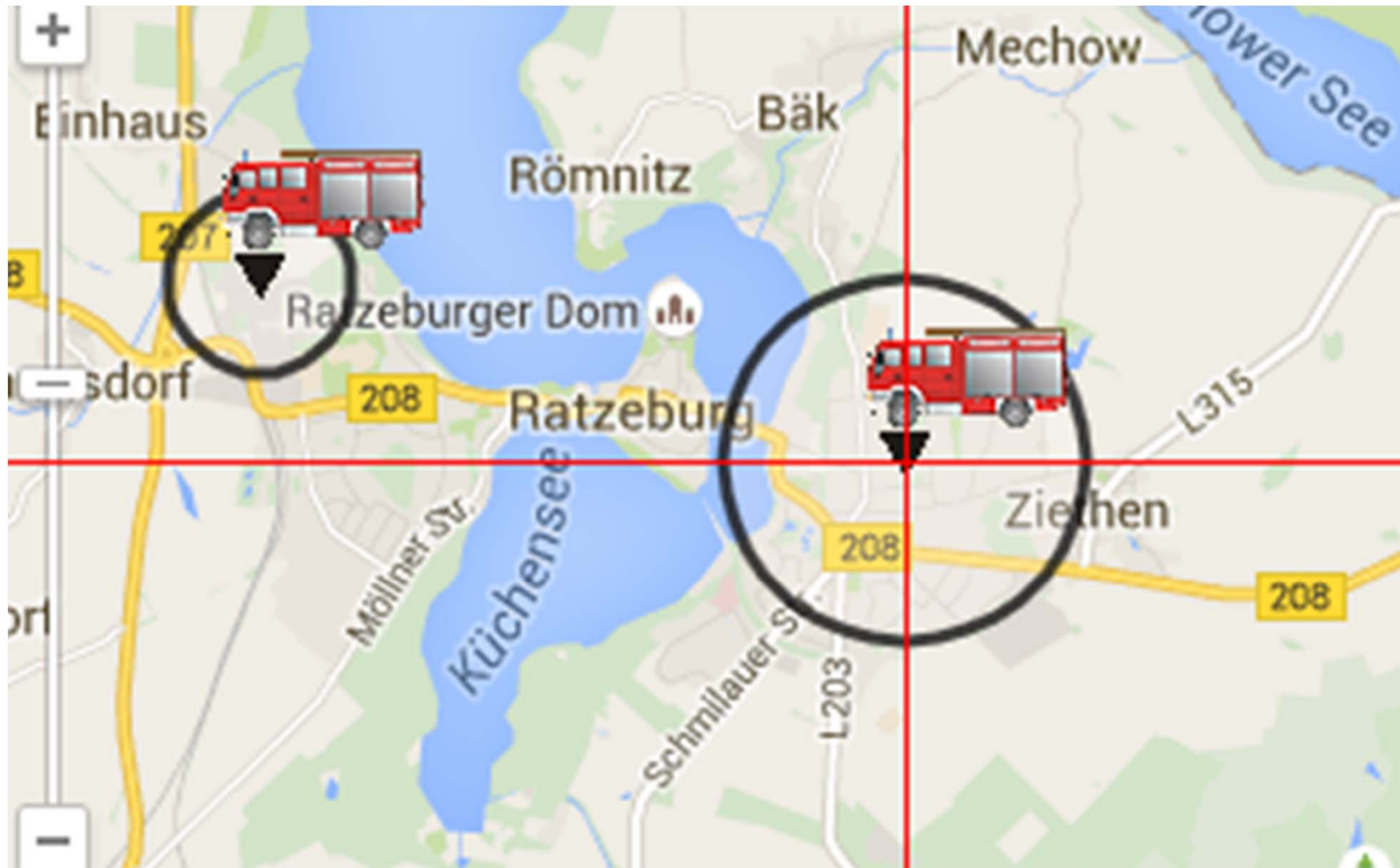
**Inoffizieller zweiter Standort:**

**Ein Löschgruppenfahrzeug ist auf dem  
Gelände der Bundespolizei in der  
Vorstadt stationiert.**

**Solange es nicht friert.**

**Solange uns die Bundespolizei dies  
freundlicherweise noch erlaubt.**

## Inoffizieller zweiter Standort:

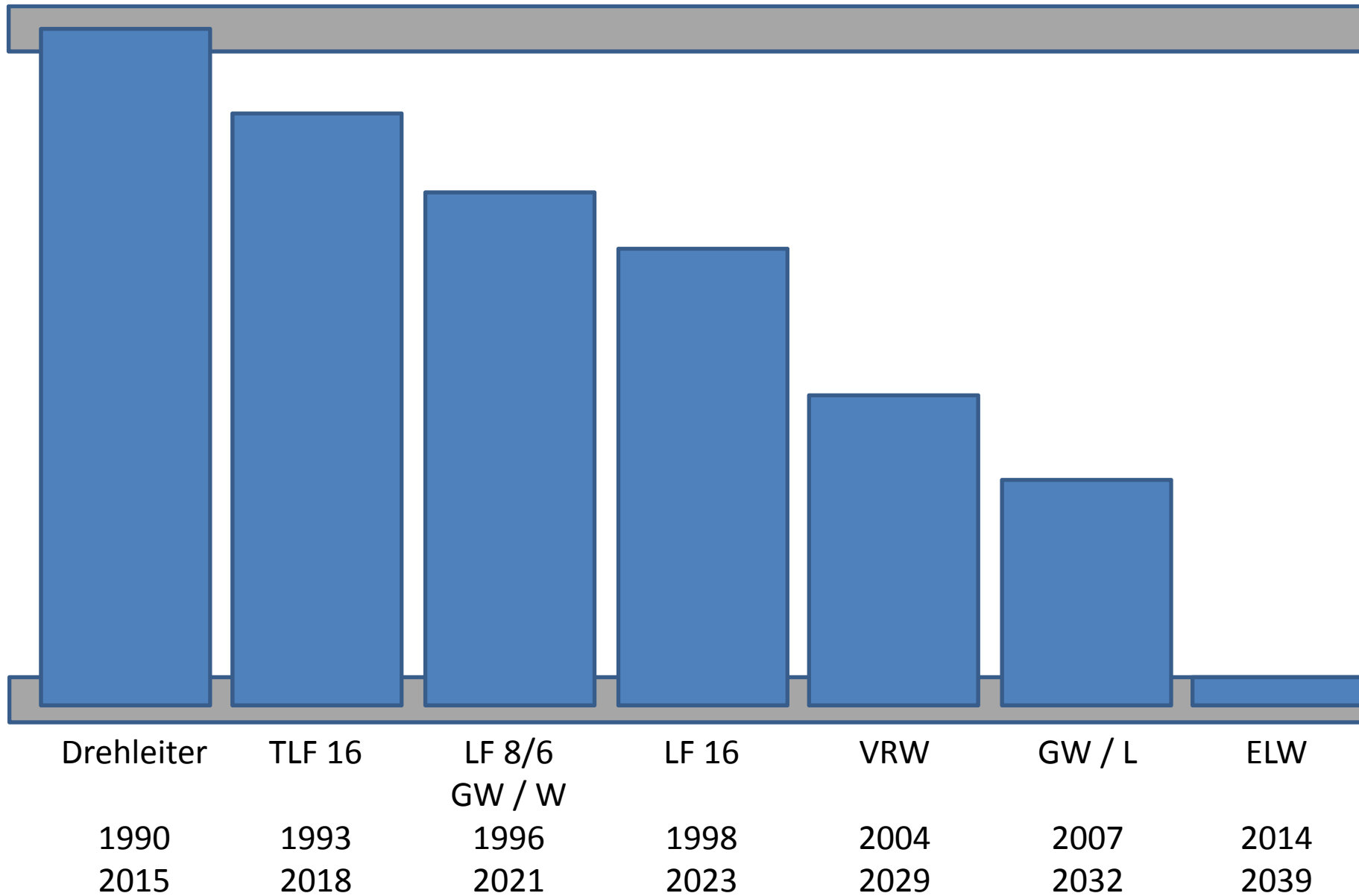




**Im Winter wieder so....**

Fahrzeuglage

# 25 Jahre Nutzungsdauer





Blick in die Zukunft

# Inoffizieller zweiter Standort:

## Das Fahrzeug steht im Freien.

- Fahrzeug ist den Witterungen ausgesetzt
- Frühzeitige Ersatzbeschaffung

## Kein Umkleideraum

- Kein Raum für Einsatzkleidung
- Feuerwehrmitglieder müssen die Einsatzkleidung im Privat PKW mitführen.
- Doppeltvorhaltung von Einsatzkleidung

# Material hält nicht ewig....

Einsatzhelme sind im 7. Jahr (von 10)

Stiefel...

Einsatzkleidung...

Aggregate, Geräte, ....

# Personal hält nicht ewig....

## Jahrgangsstatistik Aktiver Dienst

Durchschnittsalter 38,0 Jahre, Frauen 10,8%

weiblich: 8  
männlich: 66  
gesamt: 74

FF Ratzeburg

Stand: 24.06.2015

Quelle: [www.lauenburg.fox112.de](http://www.lauenburg.fox112.de)

