

Grünordnerischer Fachbeitrag zum Bebauungsplan Nr. 49 "Gewerbegebiet Neuvorwerk" der Stadt Ratzeburg

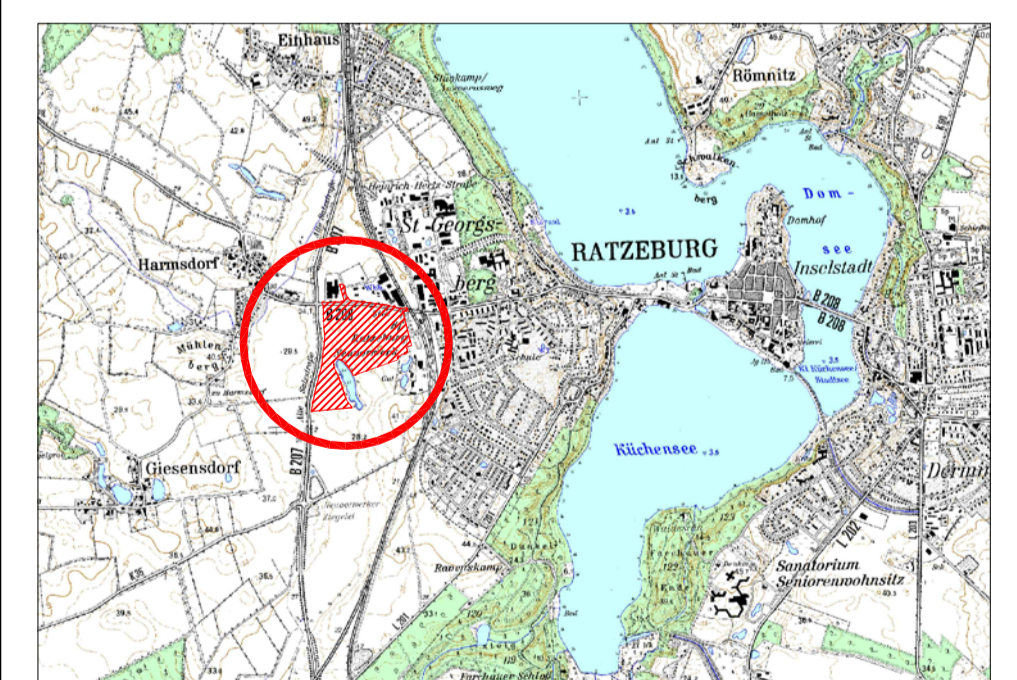
für das Gebiet östlich der B 207, südlich der B 208 (alt) und westlich der Bahnlinie

- Entwicklung -

Zeichenerklärung

- | | |
|---|--|
| Bestand | Entwicklung |
| Wald und Gehölze | |
| | Einzelbaum (Bestand mit Nummer) |
| | Feldgehölz / Gebüsch |
| | Grauweidengebüsch - WGI |
| | Baumverlust |
| Ruderalfluren / Brachen / Trockenrasen | |
| | Hochstaudenflur - RHm |
| Landwirtschaftliche Nutzflächen | |
| | Wiesenfläche |
| | Grünland, extensiv |
| Grünflächen | |
| | Rasenflächen / öffentliche und private Grünflächen |
| | Landschaftsrasen |
| | Umgrenzung von Flächen zum Anpflanzen von Bäumen, Sträuchern und sonstigen Bepflanzungen |
| | Verkehrsgrün |
| | Schutzgrün |
| | Umgrenzung von Flächen für Maßnahmen zum Schutz, zur Pflege und zur Entwicklung von Natur und Landschaft |
| Massnahmen | |
| | Ausgleichsmaßnahme mit Nummer |
| | Gestaltungsmaßnahme mit Nummer |
| | Private Gestaltungsmaßnahme mit Nummer |
| | Schutzmaßnahme mit Nummer |
| Wasserflächen | |
| | Kleingewässer (Regenwasser- Sammelanlage) |
| | Regenwasserrückhaltebecken |
| | Schilfröhricht - NRs |
| Sonstige Planzeichen | |
| | Gebäude |
| | Straßenflächen |
| | Wegeflächen |
| | Jagdhochstände |
| | Baugrenze |
| | Böschung |
| | Geschütztes Biotop nach § 21 NatSchG |
| | Höhenlinie |
| | Geltungsbereich des Bebauungsplanes Nr. 49 |

Grünordnerischer Fachbeitrag zum Bebauungsplan Nr. 49 "Gewerbegebiet Neuvorwerk" der Stadt Ratzeburg



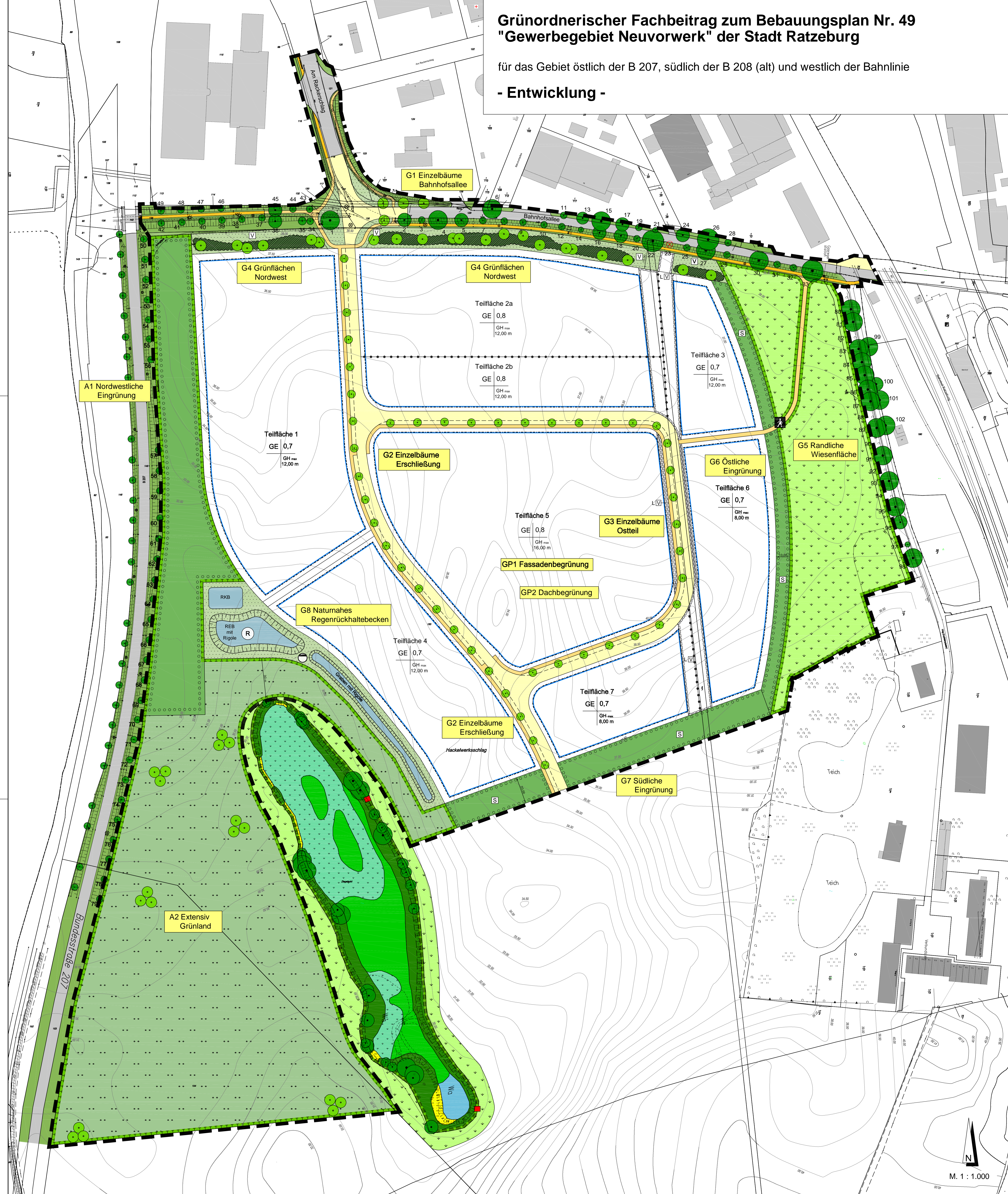
STADT Ratzeburg
Unter den Linden 1
23909 Ratzeburg

Grünordnerischer Fachbeitrag zum Bebauungsplan Nr. 49 "Gewerbegebiet Neuvorwerk" der Stadt Ratzeburg
für das Gebiet östlich der B 207, südlich der B 208 (alt) und westlich der Bahnlinie
- Entwicklung -

DATUM 22.02.2016
MASSSTAB 1:1.000
Karte 3

IPP Ingenieure für Bau, Umwelt und Stadtentwicklung
IPP Ingenieurgesellschaft
Postfach Partner GmbH & Co. KG
Hans-Böckler-Lände 196-198
D 24113 Kiel
Tel. +49(431) 6 49 59-0 Fax 6 49 59-59
193@ipp-kel.de www.ipp-kel.com

M. 1 : 1.000



IPP Projekt 2012/051/001, Ratzeburg Gewerbegebiet Neuvorwerk 10 Pläne CAD/01, A4/CAD/01, B4/CAD/01, Zeichnung 01/01-02 Ratzeburg B/Pln 49 - COF - Rev 3 - 01/01/2016