

Kiwa GmbH, Grüner Deich 1, 20097 Hamburg

Stadt Ratzeburg  
Stadtplanung, Bauen und Liegenschaften  
Guido Klossek  
Unter den Linden 1  
23909 Ratzeburg



**Kiwa GmbH**  
Bauwerke und Immobilien Hamburg  
Grüner Deich 1  
20097 Hamburg

Tel. +49 (0)40 303949-60  
Fax +49 (0)40 303949-869

[www.kiwa.de](http://www.kiwa.de)

Betrifft Parkdeck Schrangenstr.  
Telefon +49 (0)40 303949-840  
E-mail wolfgang.henze@kiwa.de  
Datum 04.03.2016  
Unser Zeichen 160304WH

**GUEP**

Gütegemeinschaft  
Planung der Instandhaltung  
von Betonbauwerken e.V.



## Bauwerksprüfung Parkdeck Schrangenstr., Ratzeburg

Sehr geehrter Herr Klossek,

anlässlich des gestrigen 19. Ratzeburger Tiefbauworkshops erwähnten Sie im Gespräch mit dem Unterzeichner die vorgenannte Bauwerksprüfung der Kiwa, zu welcher ein Prüfbericht vom 03.11.2015 bei Ihnen im Hause vorliegt. Sie teilten uns mit, dass sich der Bericht bei Ihnen im Hause noch in der Auswertung und Bearbeitung befindet und dass noch keine weiteren Maßnahmen eingeleitet wurden.


Hierzu müssen wir als Fachingenieure unserer Hinweispflicht nachkommen, dass es bei den drei straßenseitigen Randstützen, insbesondere bei der Eckstütze, durch die stark eingeschränkte Dauerhaftigkeit unter der Einwirkung von Feuchtigkeit und Taumitteln aus der darüber liegenden Ebene weiterhin zu einem fortwährenden Verlust der Standsicherheitsreserven kommt. Hier ist also Gefahr im Verzug, weil bereits Bewehrung freiliegt und korrodiert und eine Alkalireaktion im Beton wegen der starken Netzsrisbildung nicht sicher auszuschließen ist.

Da bis jetzt keine baulichen Maßnahmen ergriffen wurden, ist es zumindest sofort erforderlich, die Bauteile durch einen Tragwerksplaner hinsichtlich Standsicherheit und eventuell schon erforderlicher Abfangmaßnahmen beurteilen zu lassen.

Für Fragen stehen wir Ihnen gern zur Verfügung.

Mit freundlichen Grüßen

Kiwa GmbH Bauwerke & Immobilien Hamburg

  
Wolfgang Henze  
Teamleitung



# Prüfbericht 2015 H

nach DIN 1076

Bauwerksname **Parkhaus - Schrangenstraße**  
Teilbauwerksname **Parkhaus - Schrangenstraße**  
Kreis **Kreis Herzogtum Lauenburg**  
Ort **Ratzeburg**  
Bauwerksrichtung **von Westen nach Osten**  
Bauwerksart **Plattenbrücke**  
Tragfähigkeit  
Baujahr



Prüfrichtung **von Westen nach Osten**  
Prüfer **Dipl.-Ing. Thomas Graß**  
Prüfung vom **27.09.2015** bis **03.11.2015**

**Zustandsnote: 3,0**



## Schadensbeschreibung

S V D

### Überbau - Plattenbrücke

- [34] Überbau, Diagonalstrebe des Holzfachwerks, Kantholz, An einigen Bauteilen, Nicht kraftschlüssig, Anzahl: 1 1 2  
2 Stelle(n), ---, Längs durchgehend, Rechts, Unterseite, am 2-ten und 5-ten Balken, nicht auf betonsockel  
kraftschlüssig verbunden, Verankerung abgelöst, 4-ter Balken fehlt bereits



2015\_BALKEN NICHT KRAFTSCHLÜSSIG

- [44] Überbau, Holzschutz, Alle, Verwittert, ---, Unter dem Bauwerk, stark verwittert, Holzkonstruktion rechts  
längs durchgehend (5 Stück) und vorn quer durchgehend (3 Stück) 0 0 1



2015\_HOLZSCHUTZ VERWITTERT



### Schadensbeschreibung

S V D

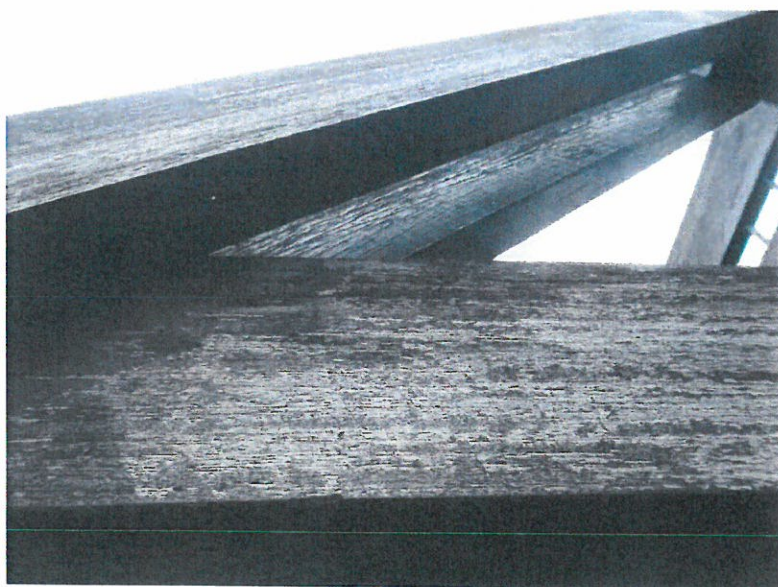
- [31] Überbau, Diagonalstreben des Fachwerks, Mehrfach, Verfault / vermodert, ---, Längs durchgehend, Rechts, 1 1 2  
Oberseite, Holz, Kopfbereiche der Holzbinder verrottet, Fäulnis, Einstechtiefe bis ca. 3cm,  
Verbindungselemente nicht mehr vollständig kraftschlüssig verbunden



2015\_FÄULNIS IM KOPFBEREICH DER BALKEN

- [3] Überbau, Diagonalstreben des Fachwerks, Beginnend, Angefault, ---, Vorne am Bauwerk, Quer  
durchgehend, Oben, Holzbinder, beginnende Verrottungserscheinungen, Einstechtiefe bis ca. 1,5cm

0 0 1



2015\_HOLZBINDER MIT BEGINNENDER VERROTTUNGSERSCHEINUNG



### Schadensbeschreibung

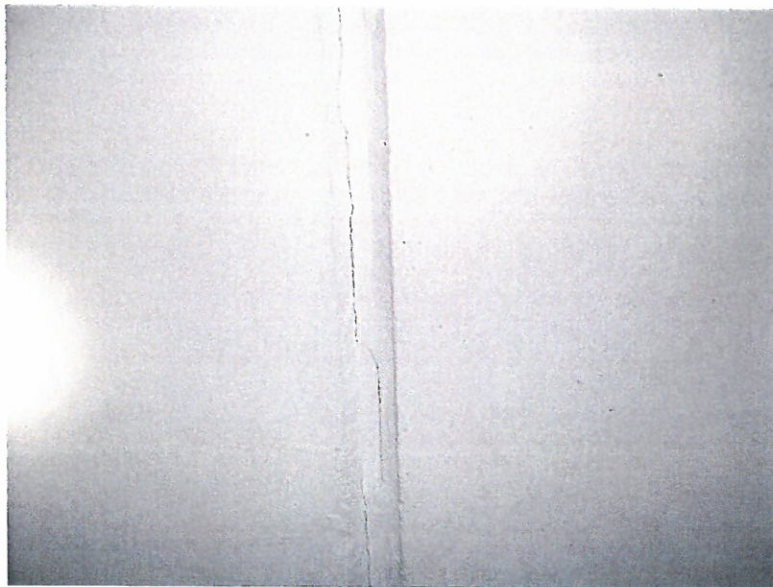
S V D

- [33] Überbau, Diagonalstrebe des Holzfachwerks, Kantholz, Eine Stelle, Angefault, ---, Hinten am Bauwerk, 1 0 2  
Rechts, Unterseite, 6-ter Holzbinder, im Fußpunktbereich mit beginnender Verrottungserscheinungen, L= ca.  
30cm

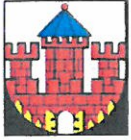


2015\_BEGINNENDE VERROTTUNGSERSCHEINUNG

- [49] Platte, Fugenflanke der Montagefuge längs, Eine Stelle, Schadhaf, ---, Gesamtes Bauteil, Längs  
durchgehend, Unterseite, Instandsetzung schadhaf, Fugenfüllung, Flankenabriss des Fugenmaterials 0 0 1



2015\_FLANKENABRISS FUGENMATERIAL



### Schadensbeschreibung

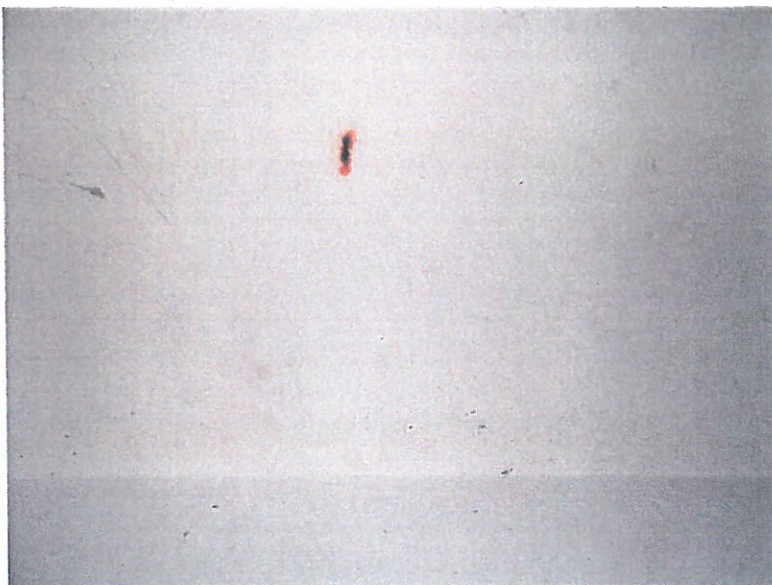
S V D

- [35] Platte, Beton, Eine Stelle, Abgeplatzt, ---, Hinten am Bauwerk, Links, Unterseite, Decke, hohllagig, Fläche ca. 20cm x 16cm, Feuchtigkeit, leichte Aussinterungen erkennbar 0 0 2

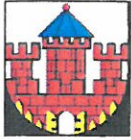


2015\_BETONABPLATZUNG MIT FEUCHTIGKEIT

- [38] Platte, Beton, Stellenweise, Fremdkörpereinschluss, ---, 2-tes Feld, Hinten am Bauwerk, Links, Unterseite, 2.0 0 1  
Deckenfeld von links, Rostfahnen an der Betonoberfläche durch eisenhaltiges Gestein und eisenhaltige Einschlüsse, 2 Stellen



2015\_ROSTFAHNEN DECKENUNTERSEITE



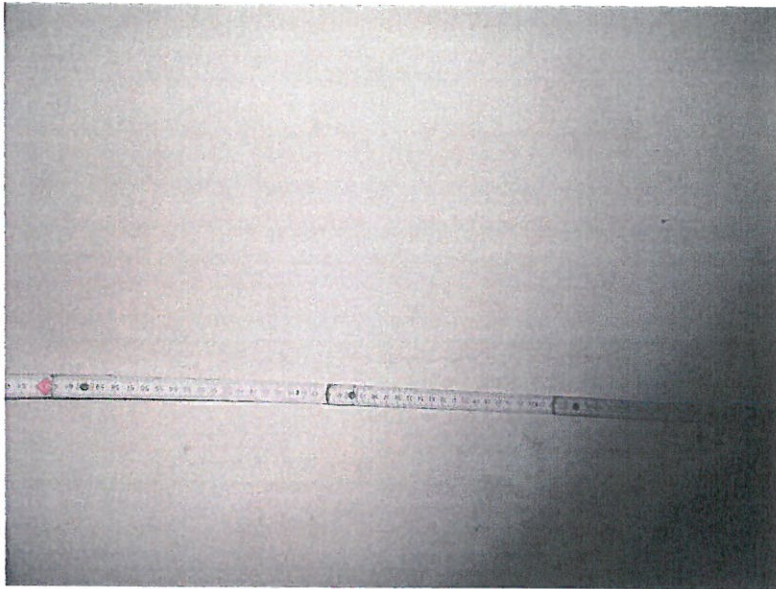
### Schadensbeschreibung

S V D

- [37] Platte, Beton, Häufig, Gerissen, ---, Gesamtes Bauteil, Quer durchgehend, Unterseite, Deckenunterseite, Längs-, Schräg- und Querrisse, Rissbreite <0,2mm, L= bis ca. 3,80m 0 0 1

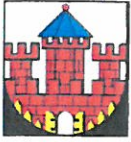
im Bereichen:

2. Deckenfeld bis 4. deckenfeld von vorn



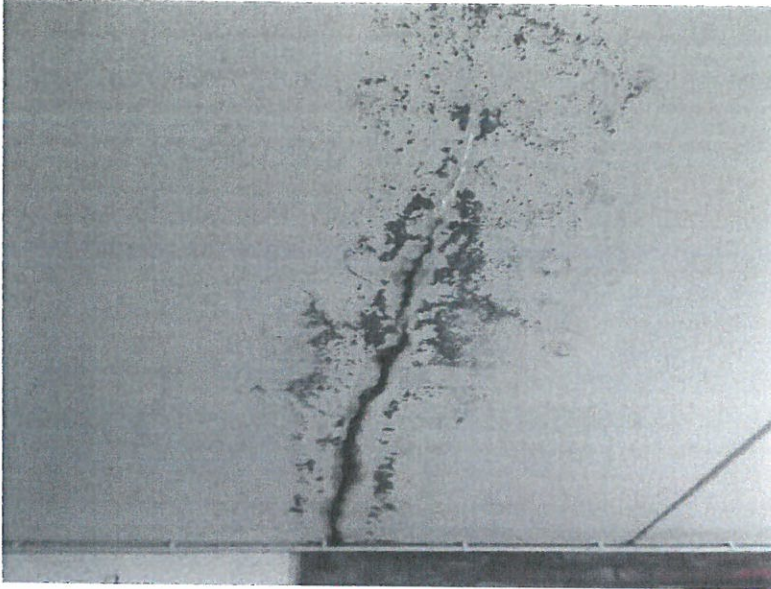
2015\_RISSE IN DECKEN UNTERSEITIG

- [42] Platte, Betonfertigteile, Eine Stelle, Gerissen, ---, Hinten am Bauwerk, Rechts, Unterseite, 1 Längsrisse, Rissbreite bis 0,4mm, L= ca. 2m, mit Rostaustreibungen, hohllagig, farbabweisungen im Deckenanstrich, Feuchtigkeit 1 0 2



## Schadensbeschreibung

S V D



2015\_RISS MIT FEUCHTIGKEIT

- |      |   |       |
|------|---|-------|
| [45] | Platte, Betonfertigteile, Mehrfach, Feuchte Stelle, ---, Gesamtes Bauteil, Quer durchgehend, Unterseite, Deckenunterseite, Feuchtflecken  | 0 0 2 |
| [24] | Querträger, Beton, Bereichsweise, Verwittert, ---, Längs durchgehend, Links, Unter dem Bauwerk, Ausführungsfehler / Baumängel, nicht überbauter Bereich, 4 Querträger, Moos- und Algenbelag | 0 0 1 |



2015\_QUERTRÄGER VERWITTERT

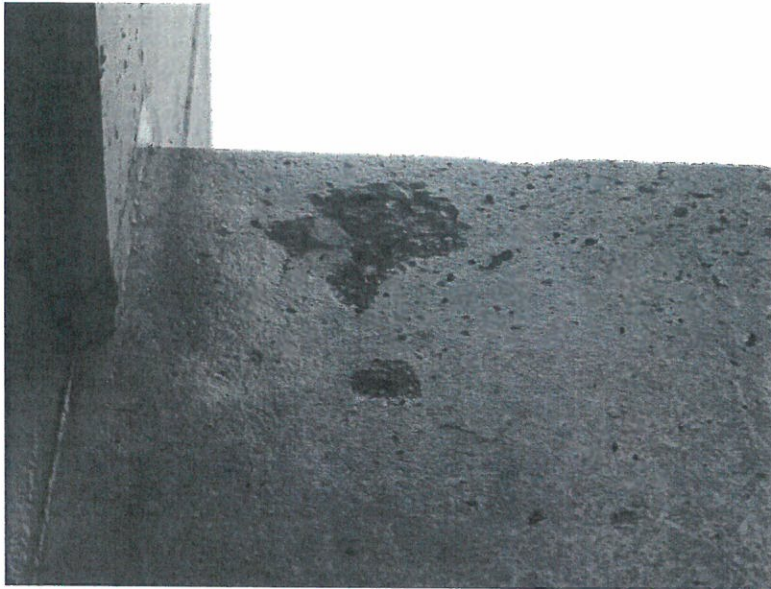




## Schadensbeschreibung

S V D

- [51] Querträger, Beton, Stellenweise, Abgeplatzt, Anzahl: 2 Stelle(n), ---, Vorne und hinten am Bauwerk, Links, 0 0 1  
Unter dem Bauwerk, Ausführungsfehler / Baumängel, links hinten neben 3. Stütze und vorn, Fläche bis ca.  
15cm x 12cm x 1cm



2015\_BETONABPLATZUNGEN QUERBALKEN

- [39] Querträger, Betonfertigteile, Mehrfach, Rissbreite 0,2 - < 0,4 mm, ---, Längs durchgehend, Links, Unter dem 1 0 2  
Bauwerk, Stützenreihe links, 1-te, 2-te und 4-te Stütze, Betonabplatzungen, Fläche bis ca. 40cm x 20cm x  
1cm, Risse bis ca. 0,3mm, herablaufende Feuchtigkeit



2015\_RISSE UND FEUCHTIGKEIT AM QUERBALKEN



### Schadensbeschreibung

S V D

- [27] Querträger, Betonfertigteile, Eine Stelle, Abplatzung mit freiliegender Bewehrung, ---, Längs durchgehend, 0 0 1  
Links, Unter dem Bauwerk, neben der 4. Stütze von vorn, Fläche ca. 7cm x 6cm x 1cm



2015\_ABPLATZUNG QUERBALKEN

### Unterbau - Pfeiler / Stütze

- [23] Pfeiler / Stütze als Vollquerschnitt, Beton, Eine Stelle, Abgeplatzt, ---, 4-ter Pfeiler/Stütze, Hinten am 0 0 2  
Bauwerk, Links, Unten, 1. Stützenreihe links, Betonabplatzungen im Fußpunktbereich, Fläche ca. 18cm x  
10cm x 0,5cm



2015\_ABPLATZUNGEN IM FUSSPUNKTBEREICH STÜTZE



## Schadensbeschreibung

S V D

- [21] Pfeiler / Stütze als Vollquerschnitt, Beton, Ausgebrägt, Oberfläche grobporig, ---, Längs durchgehend, Rechts, starke Betonabplatzung, Fläche bis ca. 180cm x 40cm x 2cm, Stützenreihe rechts, alle 3 Stützen, freiliegende Gesteinskörnungen, Netzrisse und Risse bis 0,4mm, Feuchtigkeit, Beeinträchtigung der Standsicherheit

1 1 3



2015\_AUSGEBRÄGTE BETONABPLATZUNGEN MIT RISSE

## Unterbau - Sonstiger Stützungskörper

- [41] Sonstiger Stützungskörper, Betonfertigteile, Bereichsweise, Gefahr durch Bewuchs, ---, Längs durchgehend, 0 0 1  
Links, Unter dem Bauwerk, Unterhaltungsmangel, am 1-ten, 2-ten und 3-ten Querbalken



2015\_GEFAHR DURCH BEWUCHS

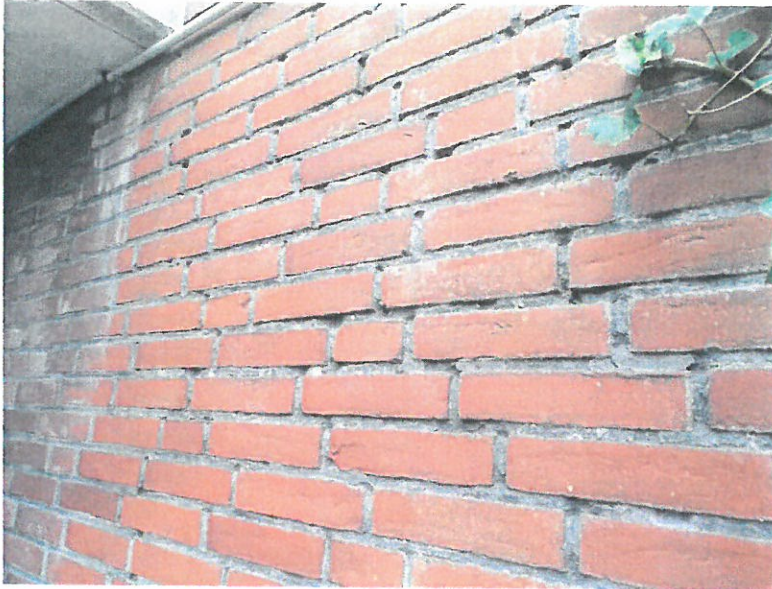


### Schadensbeschreibung

S V D

- [32] Sonstiger Stützungskörper, Mauerwerksfugen, Zahlreich, Verwittert, Länge: 15,000 m, ---, Hinten am Bauwerk, Rechts, Gefahr durch Efeubewuchs

1 0 2



2015\_FUGENBEREICHE AUSGEWITTERT

- [30] Sonstiger Stützungskörper, Betonfertigteile, Stellenweise, Hohlstelle, Anzahl: 3 Stelle(n), ---, Hinten am Bauwerk, Links, Unter dem Bauwerk, Ausführungsfehler / Baumängel, Betonwand, links neben Querbalken, Betonabplatzung, Fläche ca. 60cm x 6cm x 3cm, Flankenabriss der Montagefuge sowie 1 Stelle hinten seitlichen oben im Bereich des letzten Elementes

0 0 2



2015\_BETONABPLATZUNG WAND

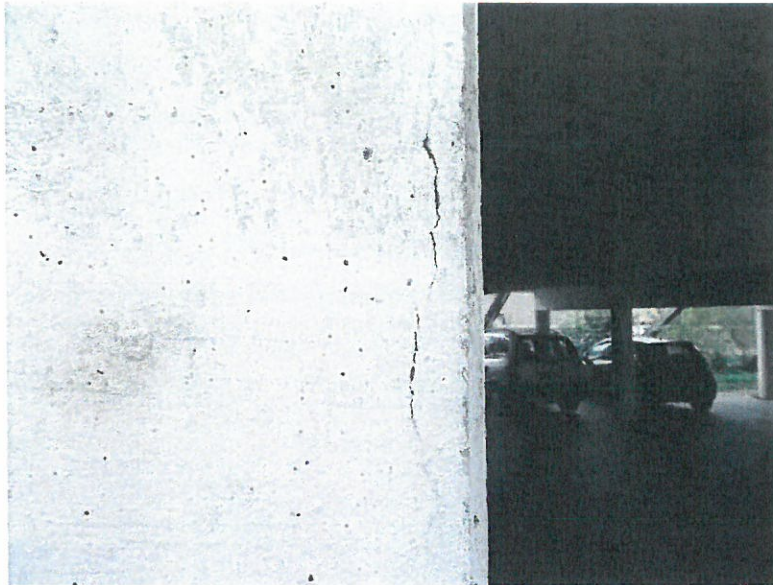


### Schadensbeschreibung

S V D

- [26] Sonstiger Stützungskörper, Betonfertigteile, Stellenweise, Abgeplatzt, Anzahl: 2 Stelle(n), ---, Hinten am Bauwerk, Links, Unter dem Bauwerk, Betonstützwand, rechts neben Treppe, 2 Kantenabplatzungen im Eckbereich, Fläche bis ca. 80cm x 6cm x 5cm

0 0 2



2015\_KANTENABPLATZUNG BETON

- [43] Sonstiger Stützungskörper, Verblendmauerwerk, Gesamtes Bauteil, Aussinterung, ---, Hinten am Bauwerk, Rechts, Fläche ca. 2,90m x 2,50m

0 0 1



2015\_MAUERWERK MIT AUSSINTERUNGEN



### Schadensbeschreibung

S V D

- |      |   |   |   |   |
|------|---|---|---|---|
| [28] | Sonstiger Stützungskörper, Betonfertigteile, Eine Stelle, Längsrisse, ---, Hinten am Bauwerk, Seitenfläche links, Oben, vorletztes Element, Rissbreite ca. 0,25mm, L= ca. 60cm  | 0 | 0 | 1 |
| [40] | Sonstiger Stützungskörper, Betonfertigteile, Mehrfach, Abplatzung mit freiliegender Bewehrung, ---, Vorne am Bauwerk, Seitenfläche links, Oben, Instandsetzung schadhafte, zwischen 1-ten bis 3-ten Querbalken, 9 Stellen, hohllagig, Fläche bis ca. 40cm x 7cm x 1cm | 0 | 0 | 2 |



2015\_BETONABPLATZUNGEN STÜTZWAND

- |      |   |   |   |   |
|------|---|---|---|---|
| [25] | Sonstiger Stützungskörper, Betonfertigteile, Stellenweise, Gerissen und hohl klingend, Anzahl: 5 Stelle(n), ---, Hinten am Bauwerk, Seitenfläche links, Unter dem Bauwerk, Betonwand, Betonabplatzungen, Fläche bis ca. 15cm x 7cm, rechts neben der Treppe | 0 | 0 | 2 |
|------|---|---|---|---|



## Schadensbeschreibung

S V D



2015\_BETONABPLATZUNGEN NEBEN TREPPE

## Schutzeinrichtungen

- [1] Überbau, Handlauf des Geländers, Holzschutz, Ausgeprägt, Abgeplatzt, ---, Gesamtes Bauteil, Längs durchgehend, Beidseitig, Alter Schaden nicht behoben, im Bereich der Treppe hinten links, Oberfläche rau, Farbanstrich verwittert 0 1 1



2015\_HOLZSCHUTZ HANDLAUF VERWITTERT



### Schadensbeschreibung

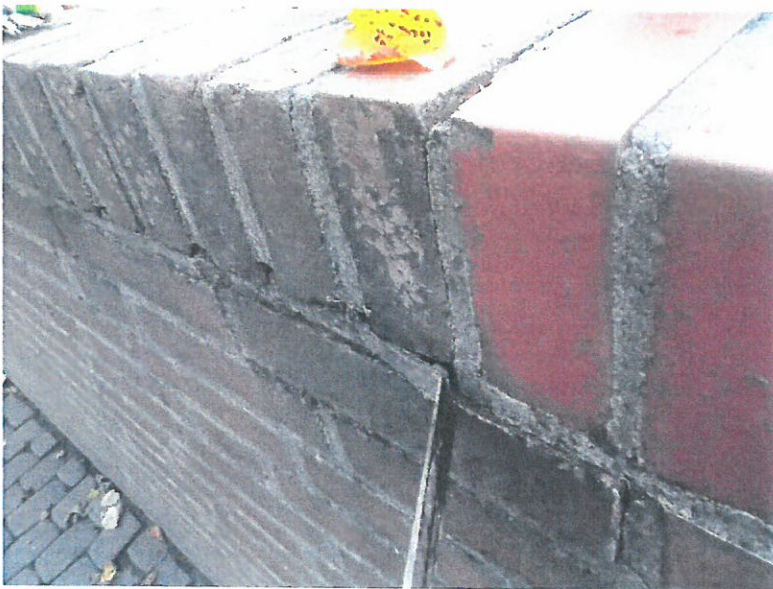
S V D

- [5] Überbau, Füllstabgeländer ohne Seil, Korrosionsschutzbeschichtung auf Metall, Bereichsweise, Abgelöst, ---, Vorne am Bauwerk, Quer durchgehend, Unten, in den Fußpunktbereichen der Füllstäbe und Fußholm, vereinzelt Korrosionserscheinungen 0 0 1



2015\_KORROSIONSSCHUTZ DES GELÄNDERS VERWITTERT

- [13] Überbau, Brüstung als Absturzsicherung, Mauerwerksfugen, Bereichsweise, Herausgebrochen, ---, Hinten am Bauwerk, Rechts, Oben auf dem Bauwerk, Rückseite der Brüstung, Fugenbereiche auch stellenweise lose, Fugenmörtel verwittert 0 0 1



2015\_FUGENMÖRTEL LOSE





### Schadensbeschreibung

S V D

- [9] Überbau, Brüstung als Absturzsicherung, Betonfertigteile, Durchgehend, Verwittert, ---, Oberseite, Betonoberfläche, vereinzelt Risse bis ca. 0,3mm, L= ca. 12cm, Moos- und Algenbelag

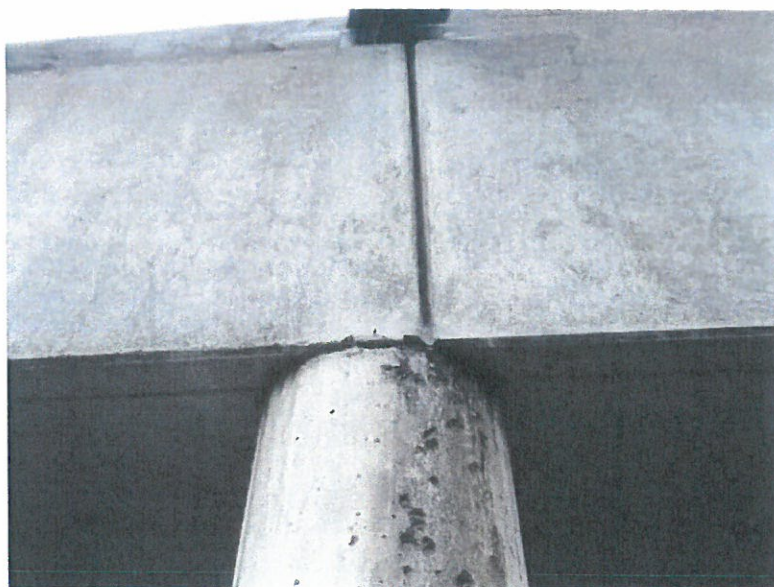
0 0 2



2015\_BRÜSTUNG MIT RISSERSCHENUNGEN

- [22] Überbau, Brüstung als Absturzsicherung, Fugenband der Montagefuge längs, Eine Stelle, Abgerissen, ---, Vorne am Bauwerk, Links, Unterseite, über der 1-ten Stütze, Unterseite der Brüstung, Flankenabriss, Feuchtigkeit durch Betonabplatzung, Fläche ca. 25cm x 16cm, 1 Riss, Rissbreite ca. 0,2mm

0 0 2



2015\_FUGENAUSBILDUNG SCHADHAFT



### Schadensbeschreibung

S V D

- [10] Überbau, Brüstung als Absturzsicherung, Holz, Alle, Angefault, ---, Oben, umlaufend, Verrottungserscheinungen, Fäulnis, Holzschutz verwittert

1 1 2



2015\_BRÜSTUNGSBOHLE ANGEROTTET

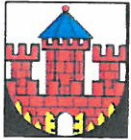
- [11] Überbau, Brüstung als Absturzsicherung, Betonfertigteile, Stellenweise, Verfärbt, ---, Gesamtes Bauteil, Oben, umlaufend, Rostfahnen durch eisenhaltige Gesteinskörnungen, stellenweise oberflächennahe Betonabplatzungen

0 0 1

- [29] Sonstiger Stützungskörper, Brüstung als Absturzsicherung, Beton, Mehrfach, Abplatzung mit freiliegender Bewehrung, ---, Gesamtes Bauteil, Hinten am Bauwerk, Seitenfläche links, Unter dem Bauwerk, Betonwand der Treppe, beidseitig, Risse bis ca. 0,2mm, Korrosion der Bewehrung, geringe Betonüberdeckung

1 0 2

rechte Seite: 1 Stelle  
linke Seite: 21 Stellen



## Schadensbeschreibung

S V D



2015\_BETONABPLATZUNGEN MIT FREILIEGENDER BEWEHRUNG

### Ausstattungen

- [6] Überbau, Ablauf, Stahl / Metall, Ausgeprägt, Schmutzablagerung, Anzahl: 3 Stück, ---, Gesamter Überbau, 0 1 1  
Längs durchgehend, Oben auf dem Bauwerk, Unterhaltungsmangel, Schmutzablagerungen durch Streugut,  
bereichsweise Bewuchs, nicht funktionstüchtig, stehendes Wasser



2015\_SCHMUTZABLAGERUNG IN DER BAUWERKSENTWÄSSERUNG



## Schadensbeschreibung

S V D

### Beläge

- [50] Beläge, Pflasterung, Stellenweise, < 2 cm abgesackt / gesetzt, ---, Mitte längs am Bauwerk, bSetzung bis ca. 0 1 0 1,5cm, im Bereich der Entwässerungsschächte



2015\_SETZUNG IM BEREICH DER ENTWÄSSERUNGSEINLÄUFE

- [7] Fahrbahnbelag, Pflasterstein, Bereichsweise, Gefahr durch Bewuchs, ---, Linke und rechte Seite, Unterhaltungsmangel, unter dem Bauwerk, bereichsweise Bewuchs in den Randbereichen

0 1 0



2015\_BEWUCHS IM PFLASTERBELAG



### Schadensbeschreibung

S V D

- [12] Fahrbahnbelag, Pflasterstein, Mehrfach, 2 - 5 cm abgesackt / gesetzt, ---, Gesamter Unterbau, Absackungen 0 2 1  
bis 3,5cm, vor allem in den Parkflächenbereichen



2015\_SETZUNGEN IM PFLASTERBELAG UNTER DEM BAUWERK

- [15] Überbau, Fahrbahnbelag, Pflasterstein, Bereichsweise, 2 - 5 cm abgesackt / gesetzt, ---, Gesamtes Bauteil, 0 2 1  
Oben auf dem Bauwerk, Plasterbelag bis ca. 3,5cm abgesackt



2015\_SETZUNG IM FAHRBAHNBEREICH

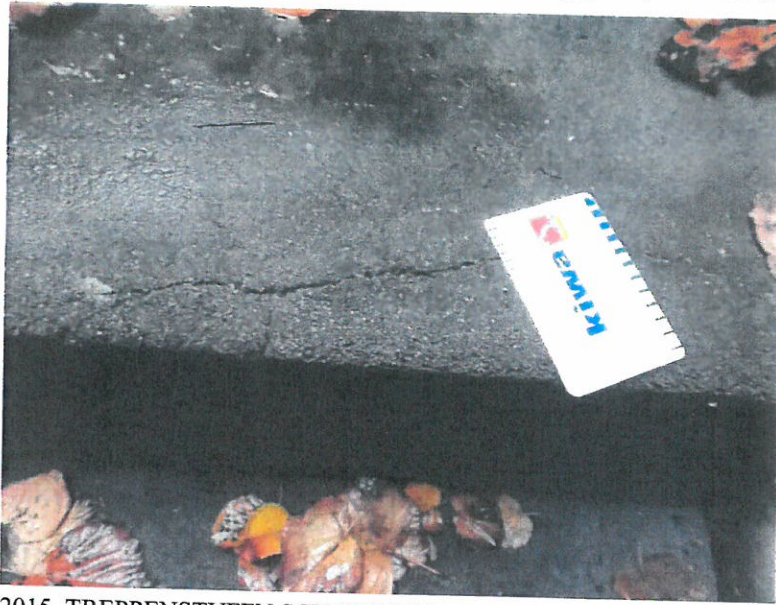


## Schadensbeschreibung

S V D

### Gelände

- [48] Unterbau, Treppenstufen, Beton, Mehrfach, Gerissen, ---, Hinten am Bauwerk, Links, Unter dem Bauwerk, 1 0 2  
Risse bis ca. 0,85mm, L= bis ca. 60cm, hohllagig, 5-te, 7-te bis 9-te Stufe



2015\_TREPPENSTUFEN SCHADHAFT



## Bewertung

### Standsicherheit (max S = 1)

Der Mangel/Schaden beeinträchtigt die Standsicherheit des Bauteils, hat jedoch keinen Einfluss auf die Standsicherheit des Bauwerks. Schadensbeseitigung im Rahmen der Bauwerksunterhaltung.

### Verkehrssicherheit (max V = 2)

Der Mangel/Schaden beeinträchtigt geringfügig die Verkehrssicherheit; die Verkehrssicherheit ist jedoch noch gegeben.

Schadensbeseitigung oder Warnhinweis erforderlich.

Wegen Schäden an folgenden Bauteilen:

- Fahrbahnbelag
- Fahrbahnbelag

### Dauerhaftigkeit (max D = 3)

Der Mangel/Schaden beeinträchtigt die Dauerhaftigkeit des Bauteils und führt mittelfristig zur Beeinträchtigung der Dauerhaftigkeit des Bauwerks. Eine Schadensausbreitung oder Folgeschädigung anderer Bauteile ist zu erwarten. Schadensbeseitigung kurzfristig erforderlich.

Wegen Schäden an folgenden Bauteilen:

- Pfeiler / Stütze als Vollquerschnitt

## Empfehlungen

**Die Kostenansätze der nachfolgend aufgeführten Maßnahmenempfehlungen sind grobe Schätzungen und keine Grundlage einer Kalkulation!**

### Maßnahmenempfehlung {1}

Art der Leistung	<b>Erhaltung (ohne ME)</b>	Geschätzte Kosten	<b>70.000 EURO</b>
Menge		Ausführungsjahr	
Dauer der Maßnahme			
Dringlichkeit	<b>Umgehend</b>		
Maßnahmenfixierung	<b>Keine Maßnahme festgelegt</b>		
Projektbezeichnung			
Bemerkung	<b>Bewertung der Zustandsnote 3,0 = kritischer Bauwerkszustand</b>		

**Die Standsicherheit und die Verkehrssicherheit des Bauwerkes sind beeinträchtigt. Die Dauerhaftigkeit kann erheblich beeinträchtigt sein. Eine Schadensausbreitung oder Folgeschädigungen können kurzfristig zu Stand- und Verkehrssicherheitsbeeinträchtigungen führen oder sind nicht mehr gegeben. Eine laufende Unterhaltung ist erforderlich. Umgehend bis kurzfristig sind Instandsetzungen zur Aufrechterhaltung der Verkehrssicherheit notwendig.**

**Im Zuge der Bauwerkserhaltung sind folgende Maßnahmen zu empfehlen:**

- Instandsetzung der Aussinterungen und Fugenbereichen der Wand/Brüstung mit Mauerwerksziegel
- Instandsetzung der Riss >0,3mm im gesamten Bauwerksbereich
- Instandsetzung der schadhaften Bereiche der Decke, Feuchteerscheinungen
- Instandsetzung von Betonabplatzungen sowie der Bereiche mit freiliegender Bewehrung an den Betonfertigteilwänden



- Instandsetzung der Betonabplatzungen der Stützen und Sicherstellung der statischen Standsicherheit
- Instandsetzung der Betonabplatzungen der Querträger
- Instandsetzung der Betonabplatzungen der Treppe
- Instandsetzung der Fachwerkkonstruktionen der Holzbinder, Fäulnis und Verrottungserscheinungen
- Kontrolle und Instandsetzung der Montage- und Dichtungsfugen
- Instandsetzung der Absackungen im Pflasterbelag
- Instandsetzung von Geländer und Holzbauteile der Schutzeinrichtung, Korrosions- und Holzschutz
- Beseitigung von Bewuchs
- Beseitigung von Unterhaltungsmangel, wie Schmutzablagerungen und Bewuchs auf der Fahrbahn, Reinigung der Entwässerungsabläufe

Mit der Schadensbeurteilung, insbesondere hinsichtlich Aussagen über die Ursache der Schäden, die Notwendigkeit und die Zweckmäßigkeit einer Schutz- und Instandsetzungsmaßnahme und für ein materialspezifisches Schutz- und Instandsetzungskonzept, muss gemäß technischem Regelwerk ein sachkundiger Planer mit nachgewiesenen besonderen Kenntnissen von Schutz- und Instandsetzung bei Betonbauwerken beauftragt werden.

**Zustandsnote: 3,0**

**Prüfungstext**

Die Empfehlungen und die Zustandsnote beziehen sich auf dem zum Zeitpunkt der Prüfung vorgefundenen Gesamtzustand des Bauwerkes.



Prüfer u. Verfasser: Dipl.-Ing. Thomas Graß  
(Kiwa GmbH)





## Beiblatt zur Prüfung H 2015

### Details der Bewertung

Bauteilgruppe/Werte	Bauteilgruppennote	Substanzkennzahl (1)	Bauteilgruppe erfasst (2)
Überbau	2,3	2,2	JA *
Unterbau	3,0	2,9	JA *
Bauwerk	--	--	NEIN
Vorspannung	--	--	NEIN
Gründung	--	--	NEIN
Erd- und Felsanker	--	--	NEIN
Brückenseile	--	--	NEIN
Lager	--	--	NEIN
Fahrbahnübergang	--	--	NEIN
Abdichtung	--	--	NEIN
Beläge	2,1	1,1	JA *
Kappen	--	--	NEIN
Schutzeinrichtung	2,5	2,4	JA *
Sonstiges	2,1	2,1	JA *
Teilbauwerk	3,0	3,0	5

- (1) Substanzkennzahl = Bauteilgruppennote ohne Berücksichtigung der Verkehrssicherheit  
(2) Nicht erfasste aber geschädigte Bauteilgruppen sind mit JA \* gekennzeichnet

### Schäden ohne passendes Schadensbeispiel (99er Schaden) für Schäden mit $S > 1$ oder $V > 1$ oder $D > 1$

4 von 21 Schäden ohne passendes Schadensbeispiel ( 19 %)

Schadens - ID	Bauteilgruppe	Bewertung	Beispiel - ID
[10]	Schutzeinrichtungen	S=1, V=1, D=2	237-99
[31]	Überbau	S=1, V=1, D=2	013-99
[34]	Überbau	S=1, V=1, D=2	015-99
[48]	Gelände	S=1, V=0, D=2	251-99

### Schäden mit Bewertung ohne Schadensbeispiel (1.6er Daten)

kein Eintrag

### Schäden, welche in ihrer Bewertung stark vom Bewertungsbeispiel abweichen ( $> + - 1$ )

kein Eintrag

### Schäden, die durch nachträgliche Änderungen nicht mehr zur Schadensbeispielgruppe passen

kein Eintrag

### Schäden, deren Eintrag im Feld Hauptbauteil sich von der Bauwerksart unterscheidet

kein Eintrag

### Schäden, deren erfasste Menge mit Dimension nicht zum Schadensbeispiel passen

kein Eintrag



## Beiblatt zur Prüfung H 2015

### Maßnahmenzuordnung für externes Bauwerksmanagementsystem

Schadens - ID	Bauteilgruppe	Maßnahmen - ID
[33]	Überbau	zugehörige Maßnahme fehlt
[21]	Unterbau	zugehörige Maßnahme fehlt



