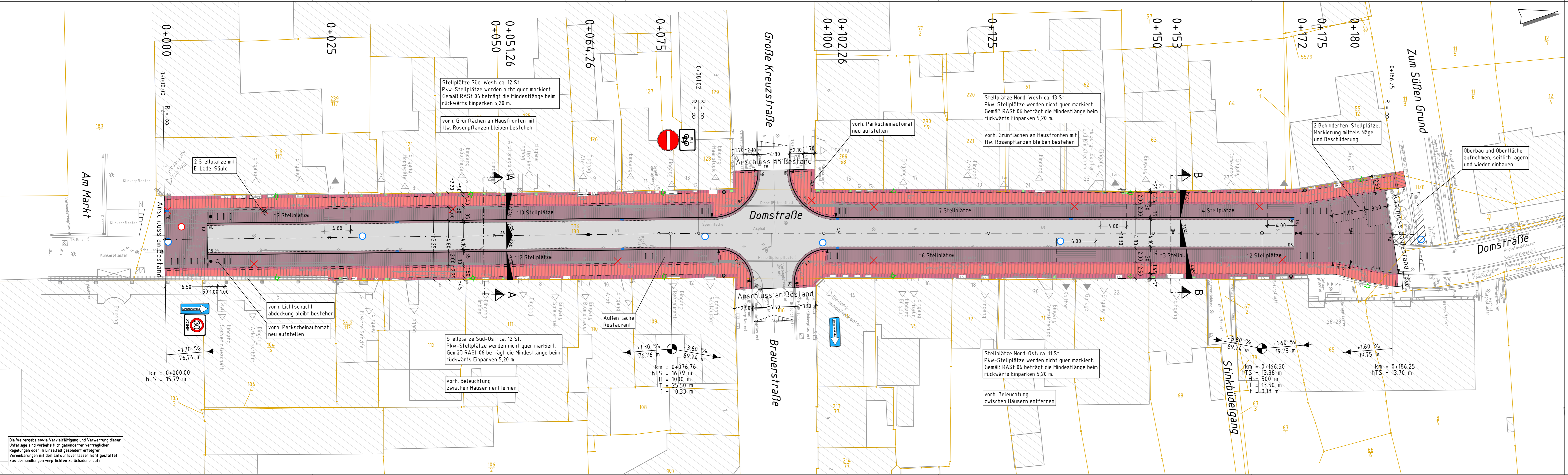


18075012_EP_GL.dwg, Stand: 16.04.2019
 W:\2018\18075012_RZ_Domstra\18075012.dwg



- Legende**
- | Bestand | Planung |
|---------|--|
| | Fahrbahn, Asphalt |
| | Parkstreifen, Großpflaster, geschnitten |
| | Gehweg, Klinker |
| | Trauf-/Sicherheitsstreifen, Mosaik |
| | Hausbepflanzung |
| | Rundbord |
| | Tiefbord |
| | Zufahrt |
| | Zugang |
| | Leuchte (Darstellung nachrichtlich) |
| | Leuchte entfernen |
| | Straßenablauf |
| | Straßenablauf entfernen |
| | Fahrradbügel |
| | Parkscheinautomat |
| | Verkehrsschild |
| | Abfallbehälter |
| | E-Lade-Säule (Darstellung nachrichtlich) |
| | SW-/RW-Schacht |
| | Querneigung |

Die Bestandsdaten sind nachrichtlich vom
 "Vermessungsbüro Kummer" vom 06.08.2018 übernommen.

Index	Datum	bearb.	gez.	gepr.	Art der Änderung

Beratung • Planung • Bauleitung

Roeckstraße 3
 23568 Lübeck
 E-Mail: luebeck@pbh.org

Telefon (0451) 585945 - 0
 Telefax (0451) 585945 - 11
 Internet: www.pbh.org

pbh
 PLANUNGSBÜRO HAHM

Stadt Ratzeburg
 Inselstadt
 Ratzeburg

Ausbau Domstraße
 Verkehrsanlagen und Wasserwirtschaft

Entwurfsplanung

Lageplan Straßenbau und Gestaltung

bearbeitet:	Hk	16.04.2019	Maßstab:	Proj. Nr.:	Anlage:	Blatt Nr.:
gezeichnet:	Sk	16.04.2019	1:250	18075012	5	1/1

Planverfasser:
 Lübeck, den

Aufgestellt:

VORABZUG

Die Weitergabe sowie Vervielfältigung und Verwertung dieser
 Unterlage sind vorbehaltlich gesonderter vertraglicher
 Regelungen oder im Einzelfall gesondert erfolgter
 Vereinbarungen mit dem Entwurfsverfasser nicht gestattet.
 Zuwerdungen verpflichten zu Schadenersatz.