

Altes AQS

Küchensee

>> Planstand LP2 EG

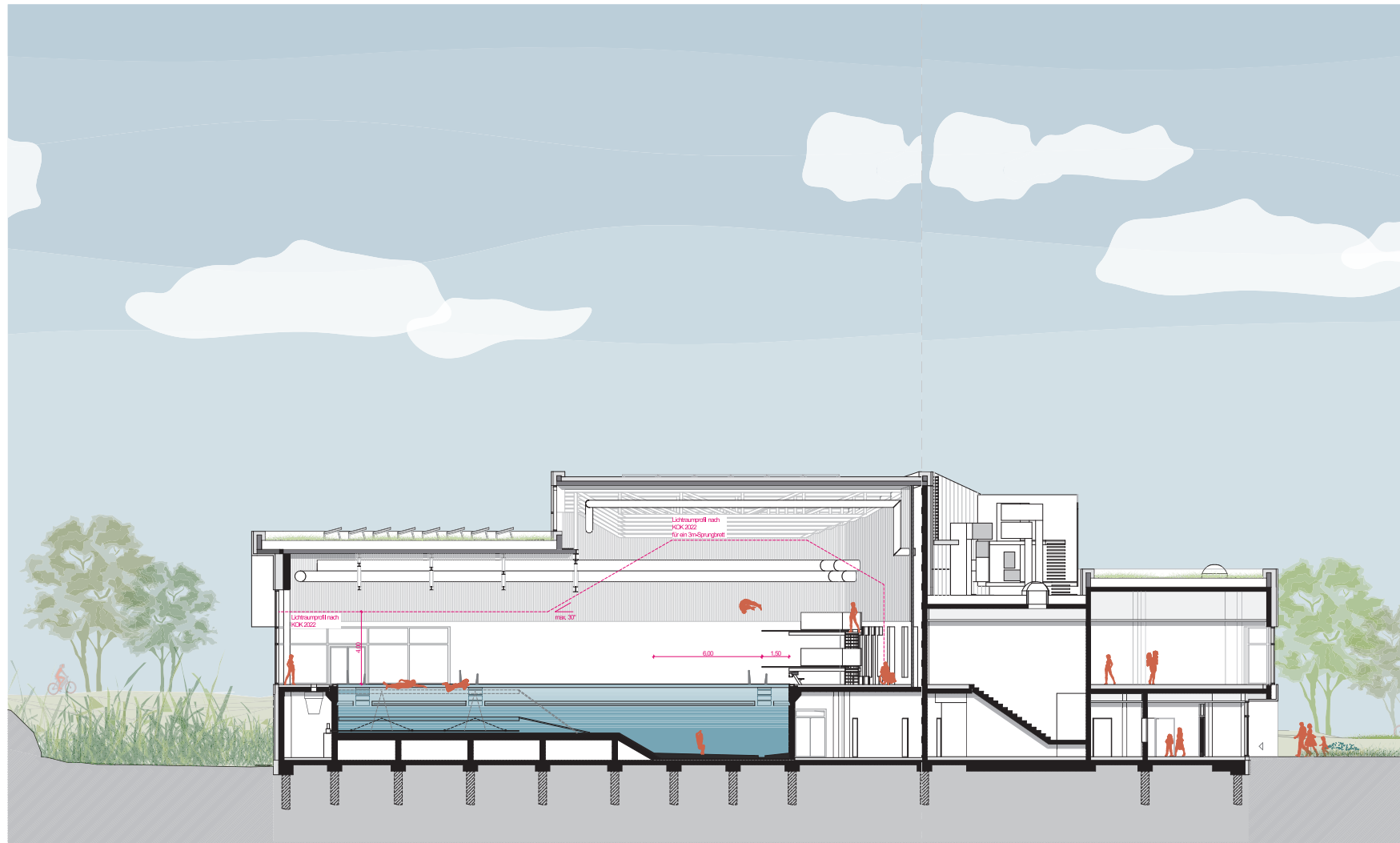
Finaler Planstand LP2
Vorstellung der Architektur

01.3



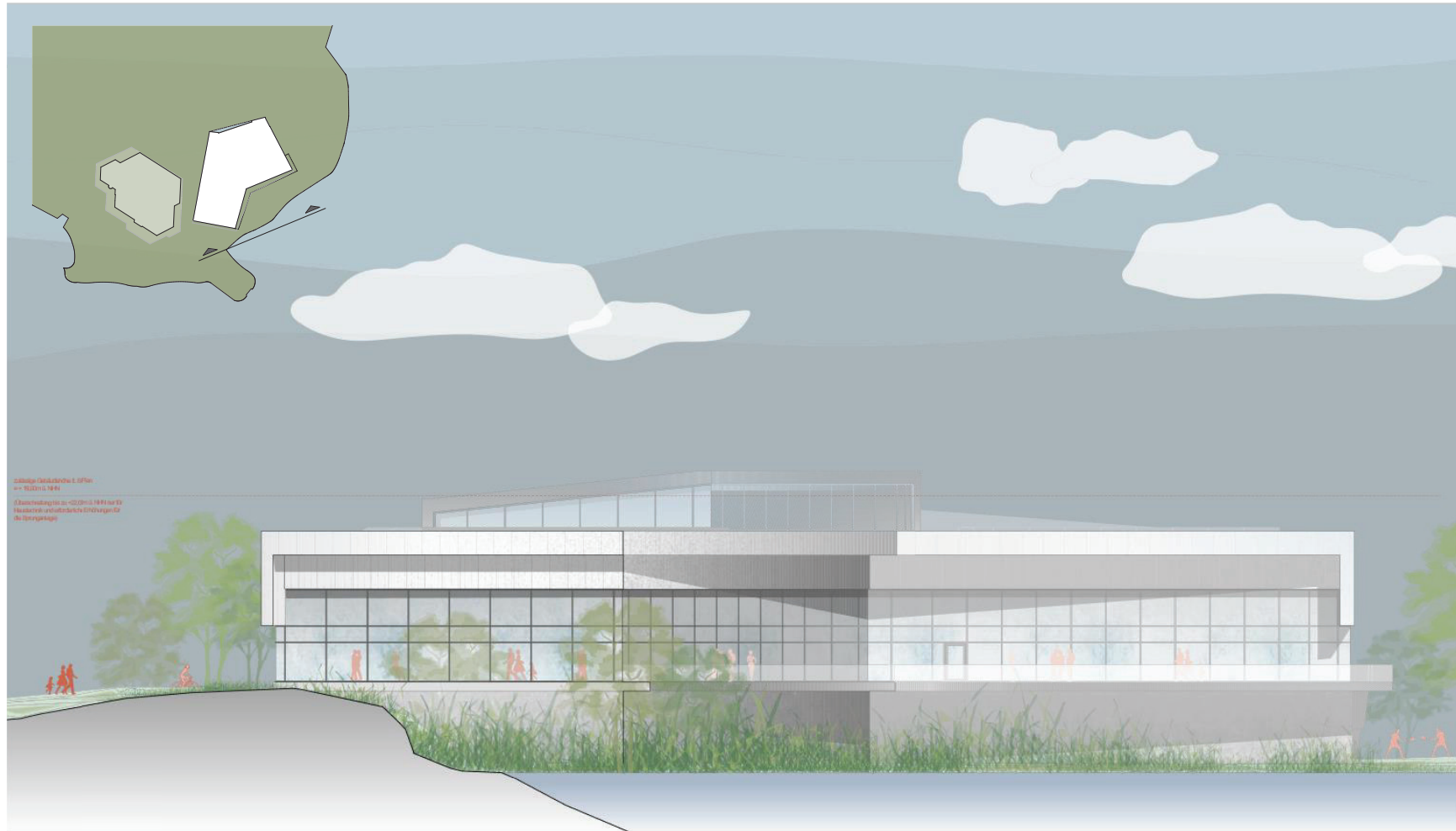
>> Planstand LP2 OG

Finaler Planstand LP2
Vorstellung der Architektur



>> **Planstand LP2** Schnitt

Finaler Planstand LP2
Vorstellung der Architektur



>> **Planstand LP2** Ansicht Süd (Seeseite)

Finaler Planstand LP2
Vorstellung der Architektur

01.3



>> **Planstand LP2** Ansicht Nord (Eingang)

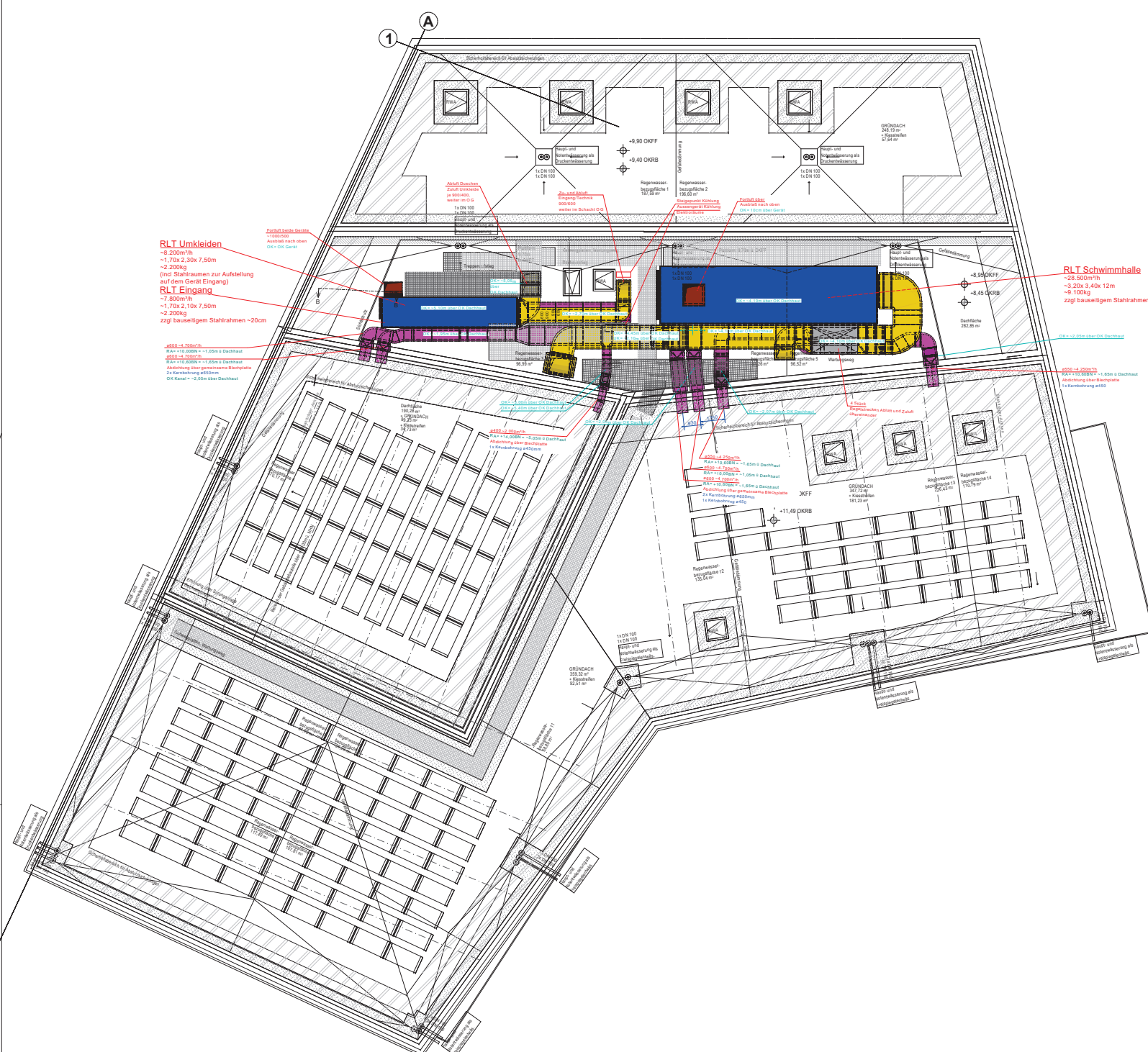
Finaler Planstand LP2
Vorstellung der Architektur

LEGENDE LÜFTUNG

- Fortluft (FL)
- Zuluft (ZL)
- Zuluft Duschen (ZL) - vom Zuluftgerät Anlage 3 (EG)
- Ausseiluft (AUL)
- Abluft (AL)
- Abluft Duschen (AL) - an das Zuluftgerät Anlage 3 (EG)
- Kanäle ohne Isolierung
- Kanäle mit Isolierung
- Kanalenbauteile
- Brandschutzklappe K09 per DIN EN 1366-2 Klappenbau nach VDI 6022

LEGENDE ALLGEMEIN

- aktuelle Änderungen
- ↙ ↘ Vermaßung in mm



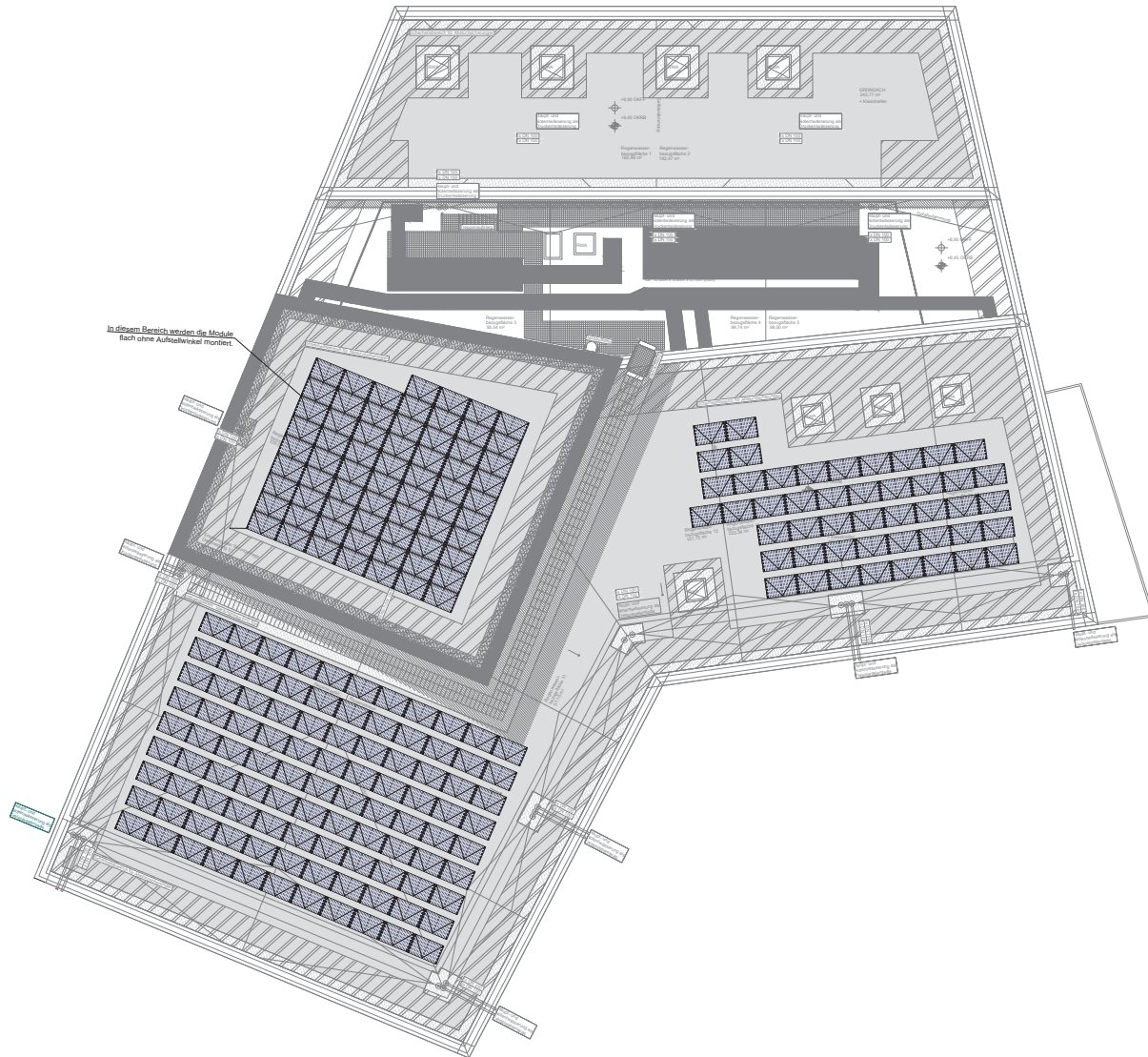
RLT Umkleiden
 ~4.200m³/h
 ~1,70x2,30x7,50m
 ~2.200kg
 (mit Stahlrahmen zur Aufstellung auf dem Gerät Eingang)
RLT Eingang
 ~7.800m³/h
 ~1,70x2,10x7,50m
 ~2.200kg
 zzgl. baueigenem Stahlrahmen ~20cm

4500 m³ Dachhaut
 RAK-V10 G08N ~ 1,65m Ø Dachhaut
 RAK-V10 G08N ~ 1,65m Ø Dachhaut
 RAK-V10 G08N ~ 1,65m Ø Dachhaut
 Absicherung über geneigte Dachplatte
 2x Kanalarbeit #50mm
 DK Kanalar ~ 2,50m über Dachhaut

RLT Schwimmhalle
 ~28.500m³/h
 ~3,20x3,40x12m
 ~9.100kg
 zzgl. baueigenem Stahlrahmen ~20cm

Hinweise:
 - Gemäß Absprache mit dem Architekten muss an jedem Punkt der Dachfläche zu Revisionszwecken zwischen UK TGA und OK Dach ein Mindestabstand von 50cm eingehalten werden. Dies würde bei der Angabe der Kanaloberkanten berücksichtigt.

Id.Nr.	Änderung/ Ergänzung	Achse	Datum	Gez.
WOLFF + PARTNER GMBH • POSTFACH 332088 • 28333 Bremen WOLFFSTRASSE 18 • 22607 Bremerhaven TELEFON 0421/30774-0 TELEFAX 0421/30774-26 E-MAIL info@wolf-partner.de www.wolf-partner.de				
HEIZUNG • KLIMA • BAUTECHNIK UMWELTSCHUTZ • BERATUNG • PLANUNG • BAUWEISE				
AQS - Aqua Siwa Ratzeburg Vorentwurf Lüftung Dachaufsicht				
Gez.:	Preiszahl	Datum:	17.06.2024	Dat.Nr.:
Gez.:		Baut.:	Pletsch	Maßstab:
		Dat.Nr.:	L-DA	Projekt Nr.:
				23-698
				Zeichnung Nr.:
				L-2-80

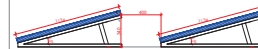


LEGENDE ELEKTRO

PV-Modul 1722x1134mm
Montage mit 15° Neigungswinkel

Die PV-Anlage besteht aus 213 Modulen mit einer Gesamtfläche von 416m²

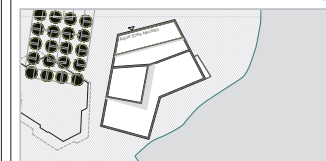
Detail "PV-Module"
Maßstab 1:50



Fachplaner		Wissenstraße 1	
Dr. Scholz & Dalchow GmbH		27076 Bremen/Lehr	
- Ingenieurbüro für Elektrotechnik -		Tel: +49 (0) 41 9 22 42 42	
		Fax: +49 (0) 41 9 22 42 399	
		E-Mail: info@scholz-dalchow.de	
		Homepage: www.scholz-dalchow.de	
Gezeichnet	Geprüft	Projekt	Blatt
1. Scholz, A. / Dalchow, R.	1. Scholz, A. / Dalchow, R.	Aqua Siwa	1:100
2. Scholz, A. / Dalchow, R.	2. Scholz, A. / Dalchow, R.	Ratzeburg	
3. Scholz, A. / Dalchow, R.	3. Scholz, A. / Dalchow, R.	Dachaufsicht	
4. Scholz, A. / Dalchow, R.	4. Scholz, A. / Dalchow, R.	PV-Anlage	
5. Scholz, A. / Dalchow, R.	5. Scholz, A. / Dalchow, R.		
6. Scholz, A. / Dalchow, R.	6. Scholz, A. / Dalchow, R.		
7. Scholz, A. / Dalchow, R.	7. Scholz, A. / Dalchow, R.		
8. Scholz, A. / Dalchow, R.	8. Scholz, A. / Dalchow, R.		
9. Scholz, A. / Dalchow, R.	9. Scholz, A. / Dalchow, R.		
10. Scholz, A. / Dalchow, R.	10. Scholz, A. / Dalchow, R.		

AQS - Aqua Siwa Ratzeburg

Neubau eines Schwimmbades in Ratzeburg



Stadt Ratzeburg

Viller den Linden 1
23860 Ratzeburg

Fon: +49 (0)451 8900-0
Fax: +49 (0)451 8900-9999

BIG Städtebau GmbH - Treuhänderischer Sanierungsträger der Stadt Ratzeburg

Eckendorfer Straße 210
24119 Kroschke

Fon: +49 (0)451 9468-0
Fax:

Landesamt - Städtebauamt Ratzeburg

Stadestraße 55
23860 Ratzeburg

Fon: +49 (0)451 238607-0
Fax:

WP Ingenieure Partnerschaft Beständiger Ingenieure mbB

Hilberberg 45
22529 Hamburg

Fon: +49 (0)451 2711 55-0
Fax:

WOLFF + Partner GmbH

Indemündende 8
28587 Bremen

Fon: +49 (0)451 207 74-0
Fax: +49 (0)451 207 74-24

DARSTELLUNG

Dachaufsicht

PLANNR.
1907-AQS-2-2-GR-DA-100_VA_D

PLANNR.
Vollneueingplanung

Blatt Nr. 100-04

MAßTAB: 1:100

BEARB./KEZ.: TA

DATUM: 10.11.2023