

Stadt Ratzeburg

Neubau Aqua Siwa

Präsentation Entwurfsherleitung

Bearbeitung:

VZP Hillebrand und Fink Architekten Partnerschaft mbB:

Bödekerstraße 56

30161 Hannover

Tel. 0511 – 220 667 0

Fax 0511 – 220 667 40

info@vzp-hillebrandfink.de

Stand:

23.05.2024

AUSGANGSLAGE GRUNDSTÜCK 01

Zonierung des Entwurfsgebietes am Küchensee

UMGANG MIT DEN EIGENSCHAFTEN DES ORTES IM ENTWURF AUS DEM WETTBEWERB 02 - 06

städtebauliche Einordnung

Grünraumpotenzial

Geländemodellierung

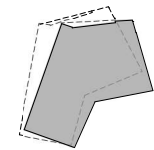
"Prinzip Schwimmbad"

Baustelleneinrichtung

Baustelleneinflüsse

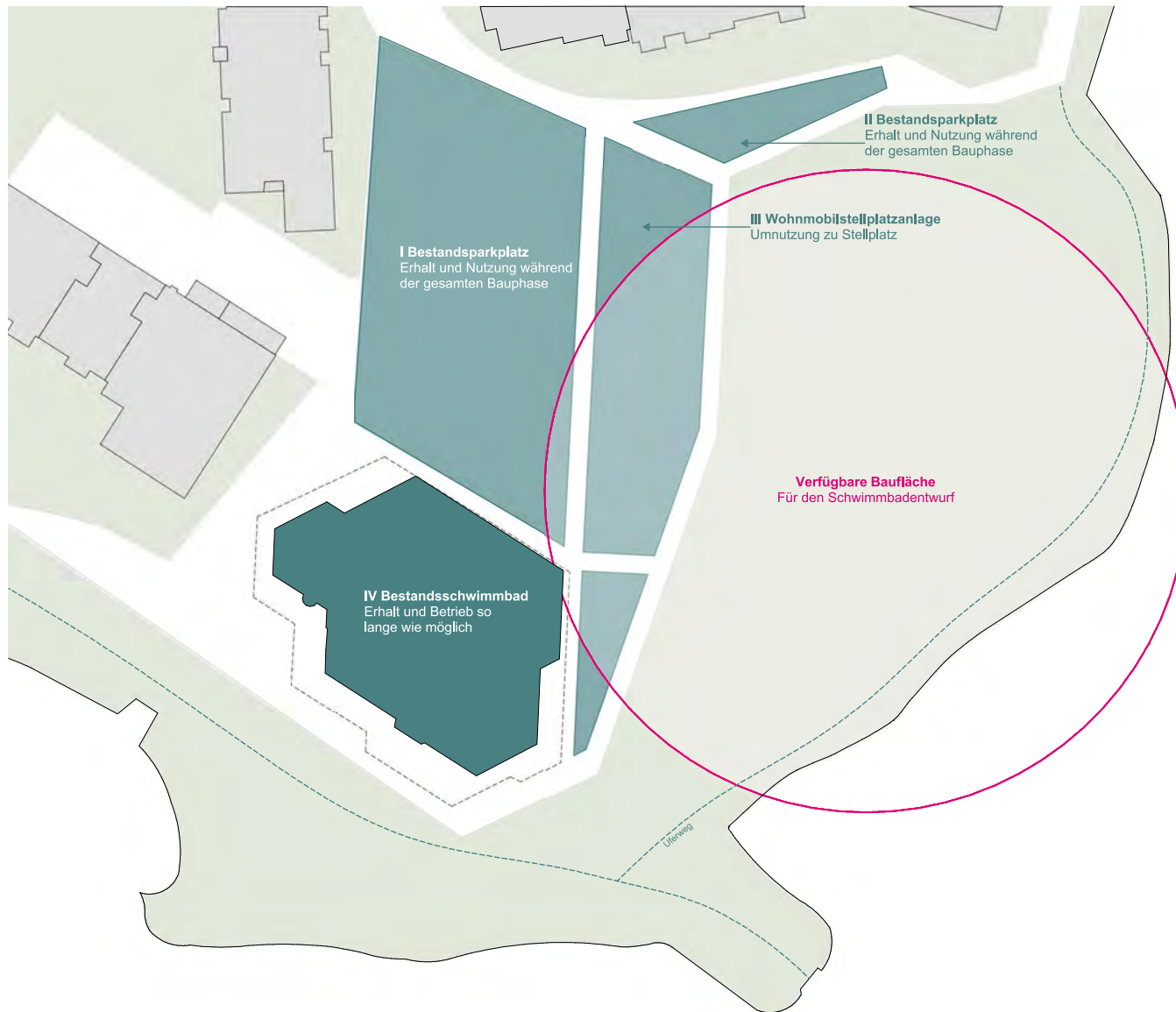
UMGANG MIT DER ERWEITERTEN 07 AUFGABENSTELLUNG

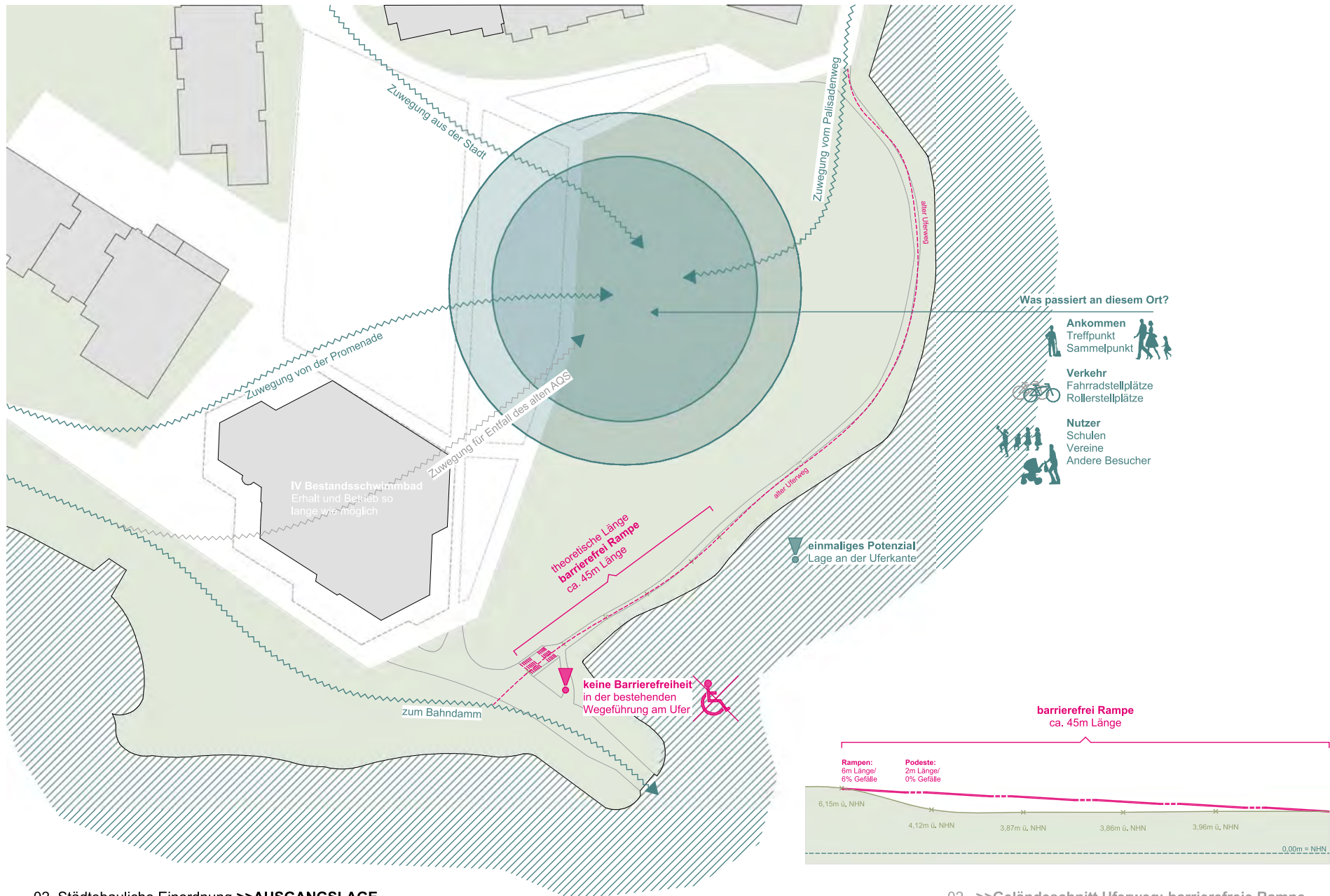
anhand der Entwurfskriterien
im Vergleich zum Entwurf aus dem Wettbewerb





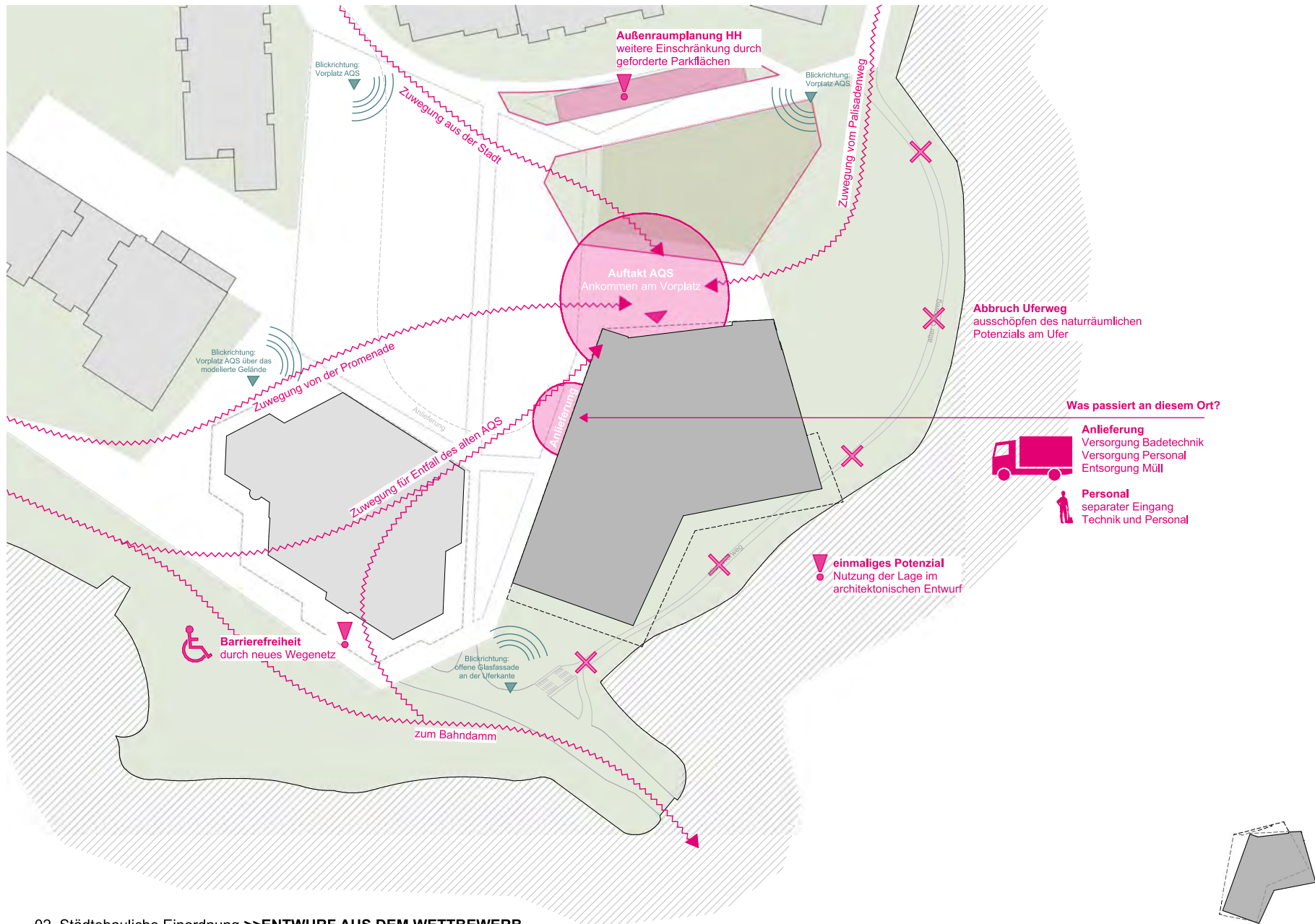
01_Zonierung vordefinierter Bereiche >>AUSGANGSLAGE





02_Städtebauliche Einordnung >>AUSGANGSLAGE

02_ >>Geländeschnitt Uferweg: barrierefreie Rampe (überhöhte Darstellung)



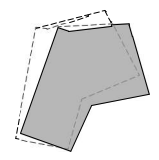
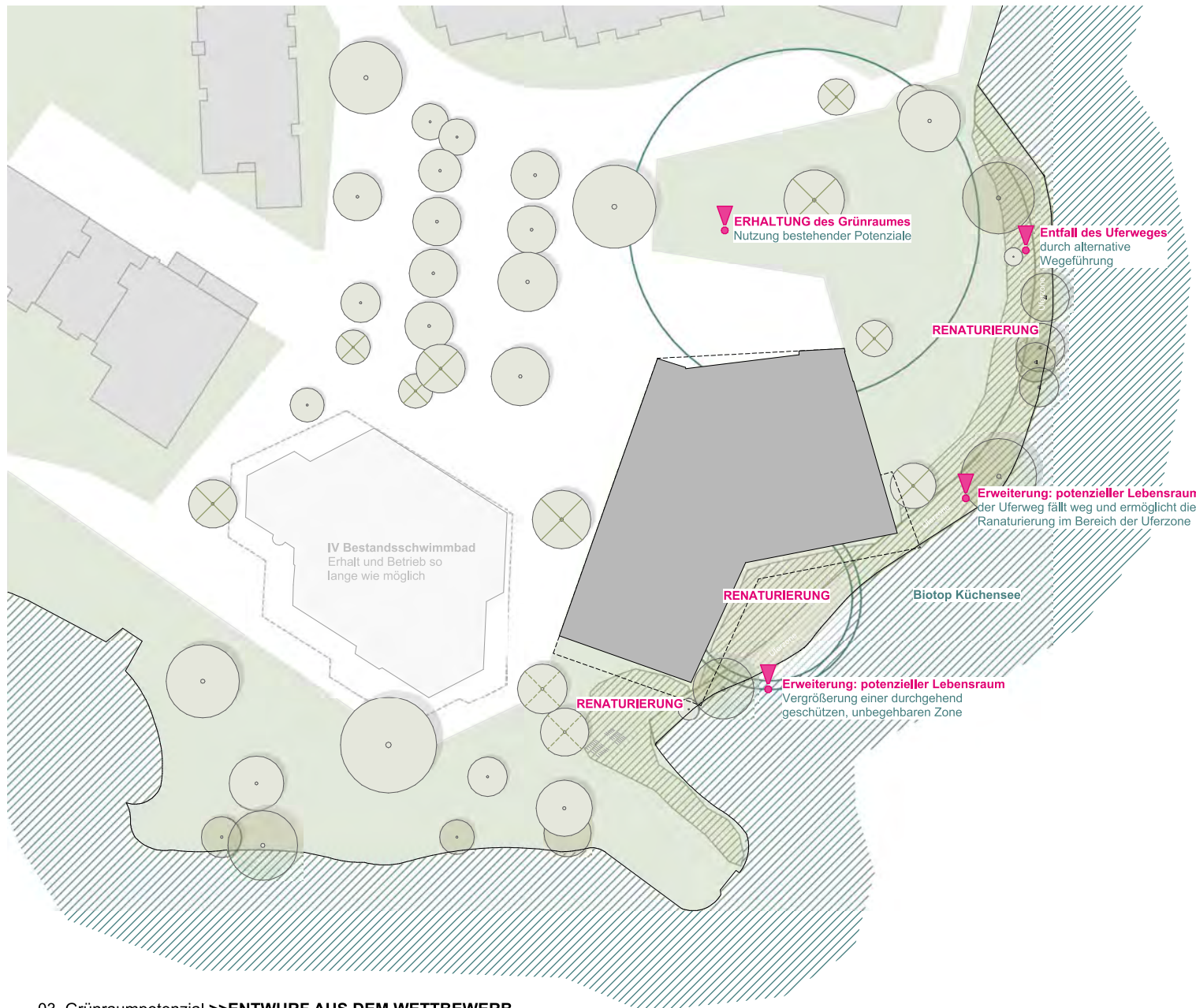


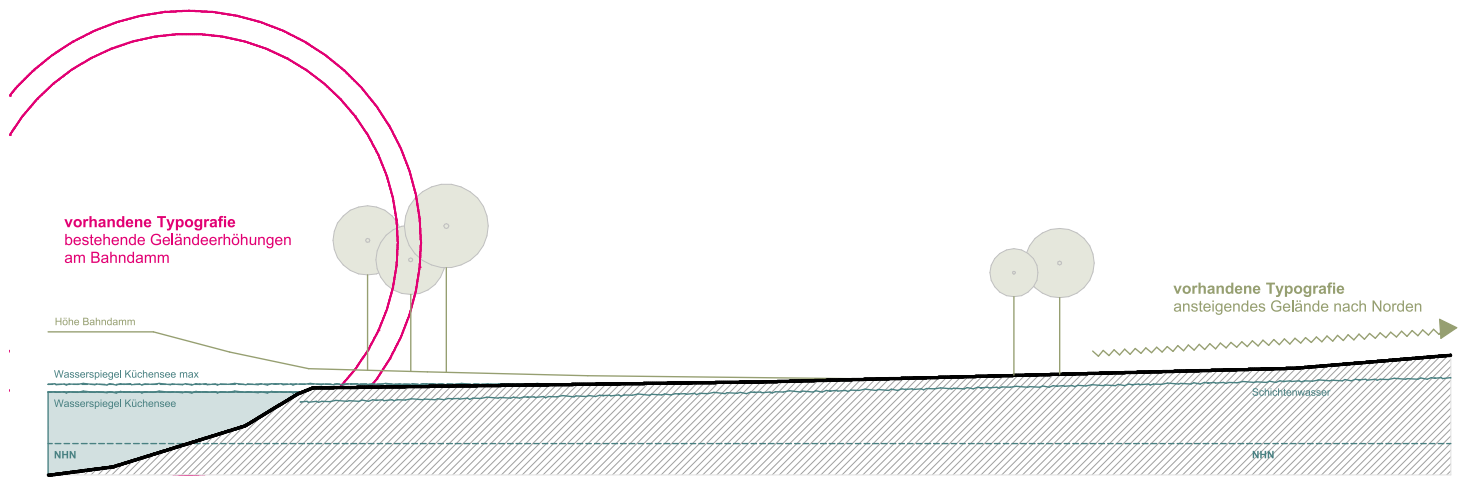
Was passiert an diesem Ort?

- Nutzung der unmittelbaren Uferkante durch Besucher**
- Spaziergänger mit Hunden
 - Boule-Spiele
 - Aufenthalt an Sitzbänken

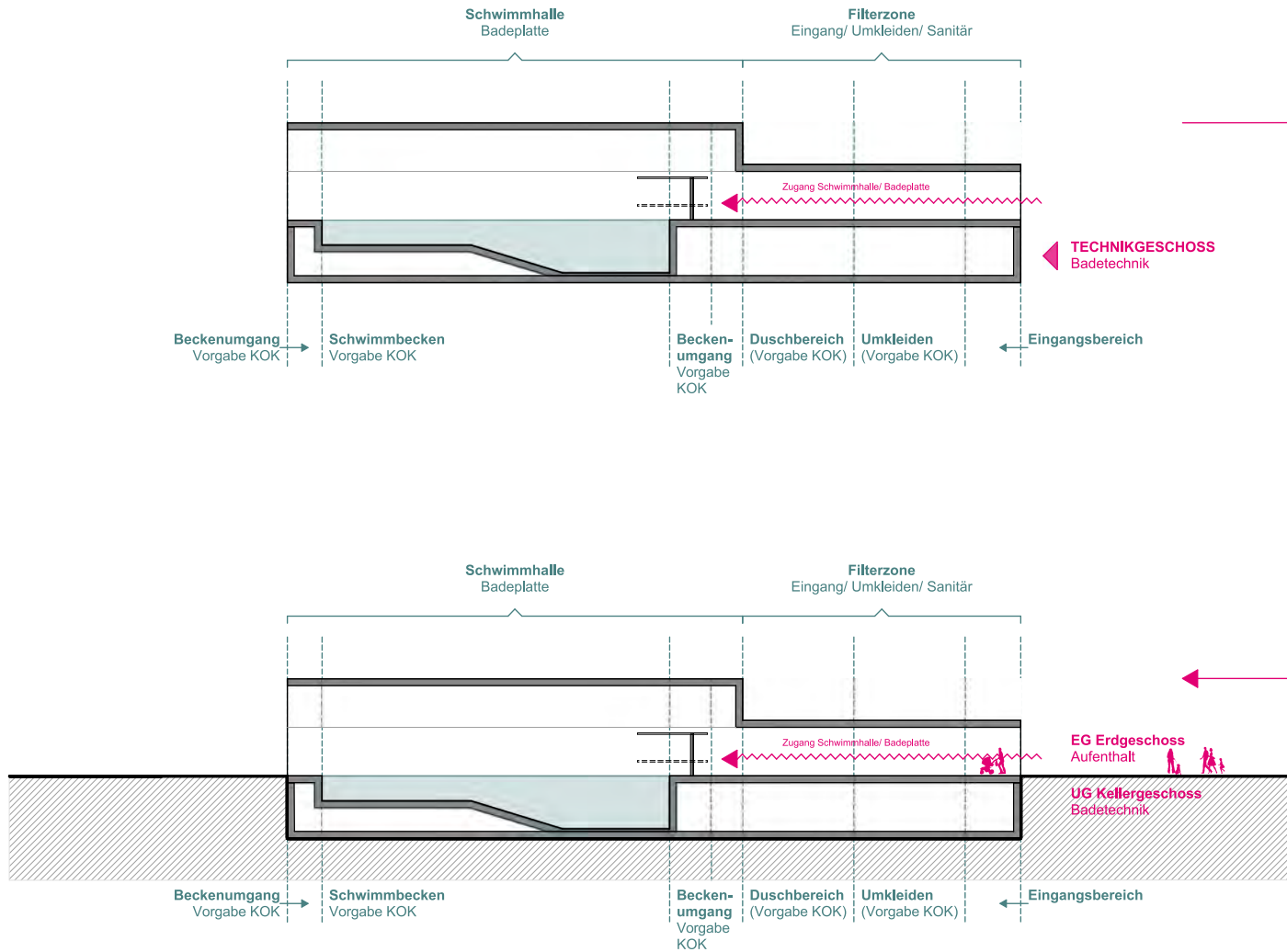
Einschränkung für potenziellen Lebensraum
 der Uferweg begrenzt mögliche Naturräume

Biotop Kùchensee
 Uferzone
 potenzieller Lebensraum
 Potenzialraum für Flora und Fauna



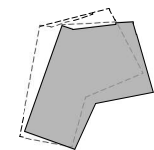


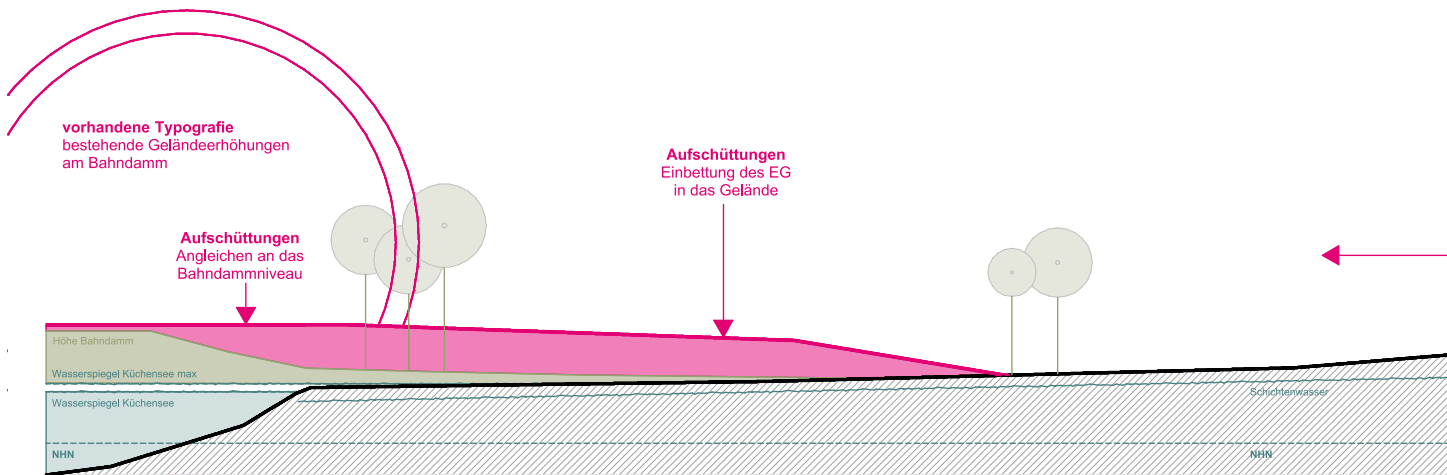
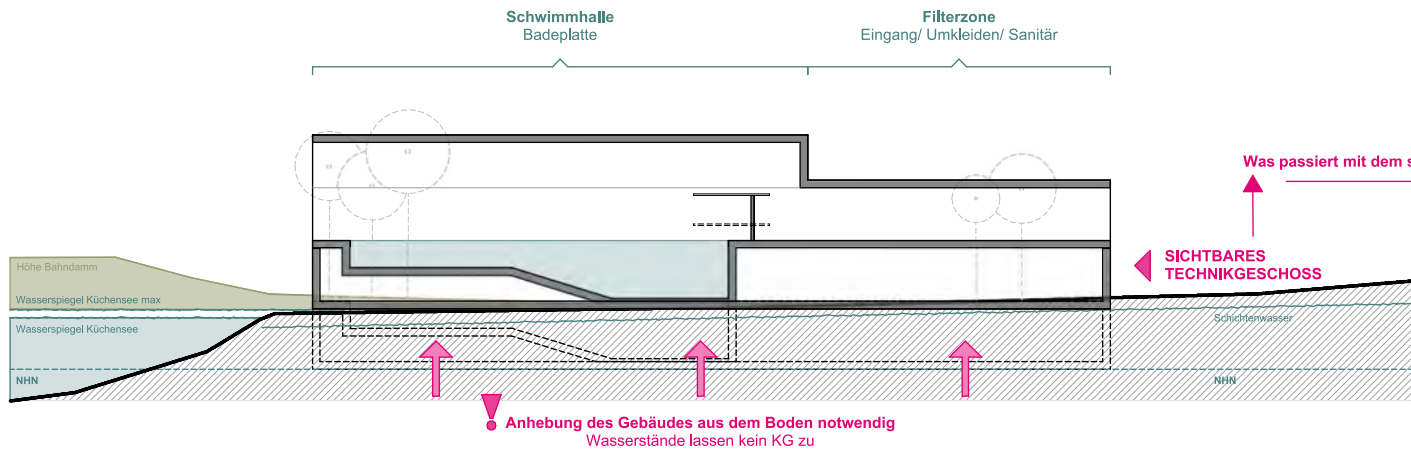
04_SCHNITT_Geländemodellierung >>AUSGANGSLAGE



"VERSTECKEN" DES TECHNKGESCHOSSES IM SCHWIMMBAD

Um das Technikgeschoss für Besucher unzugänglich und nicht einsehbar zu gestalten, wird das Technikgeschoss zum KG und in der Erde "versteckt"

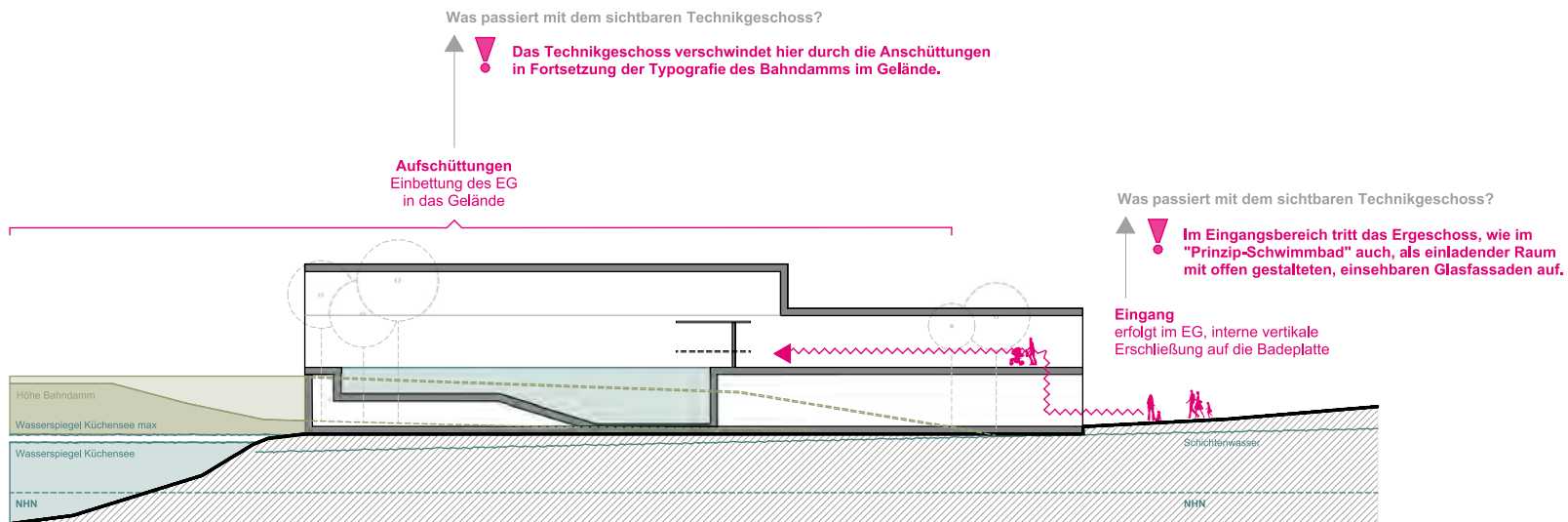


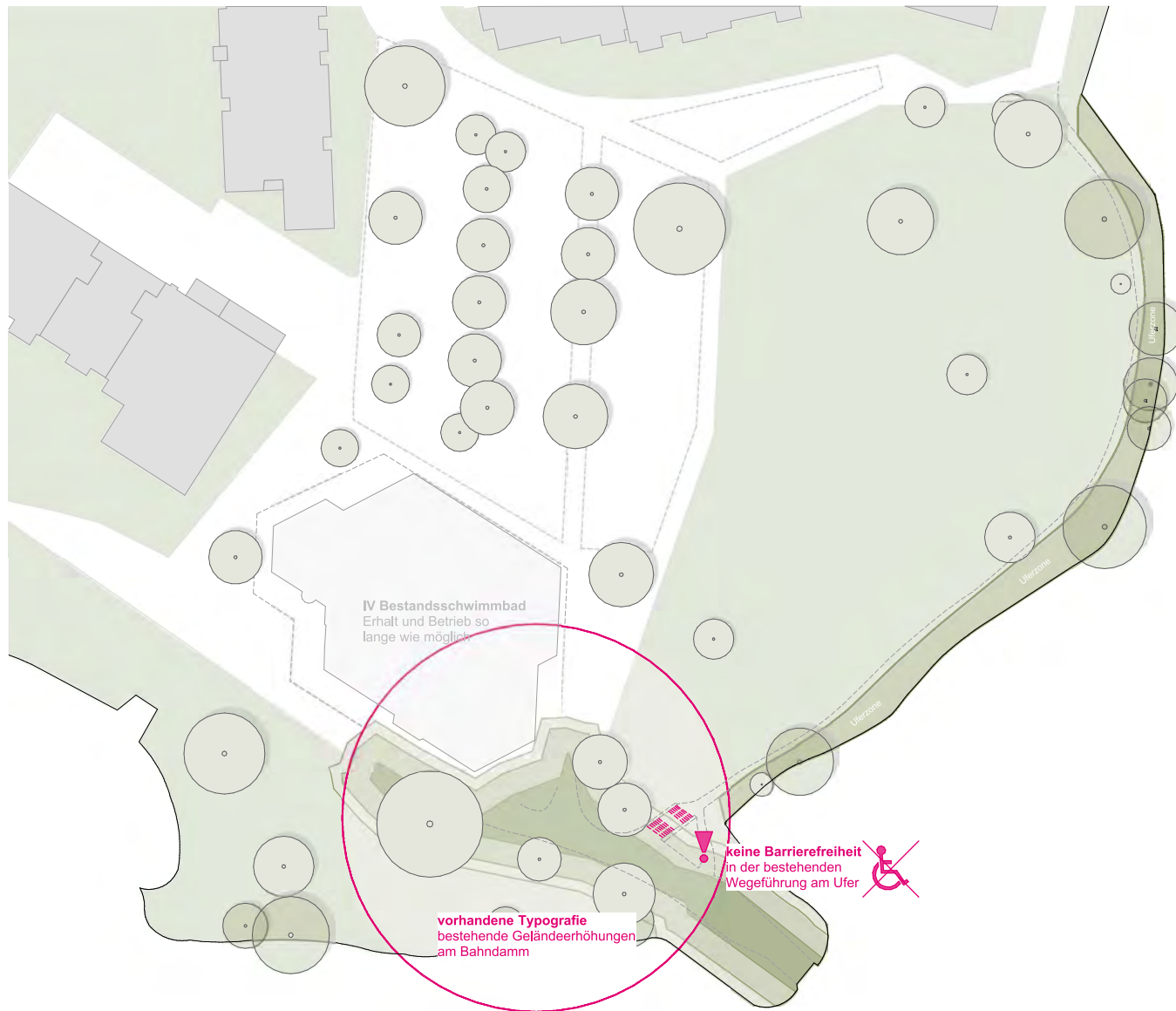


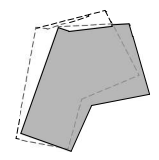
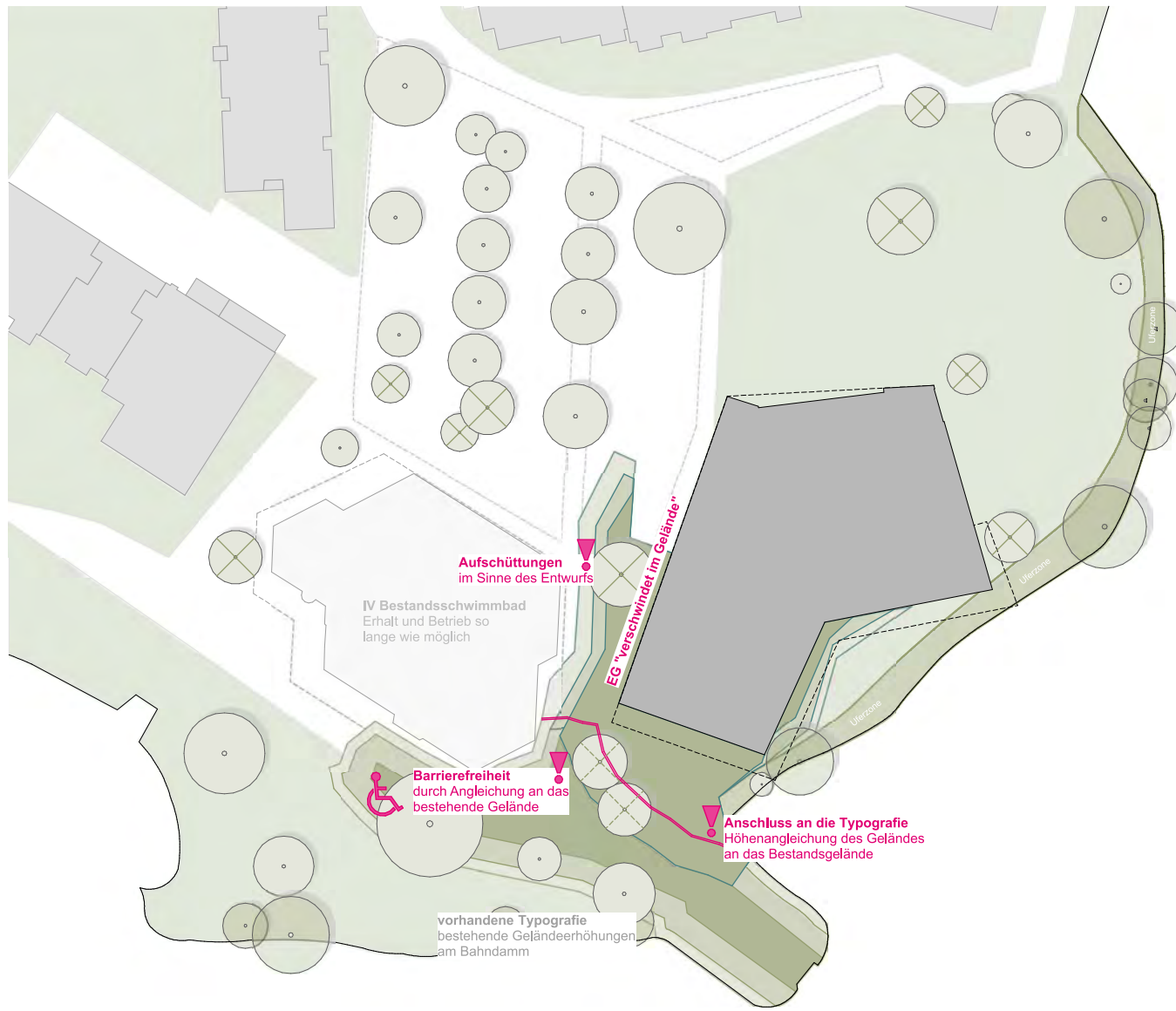
**"VERSTECKEN" DES
TECHNIKGESCHOSSES
IM SCHWIMMBAD**

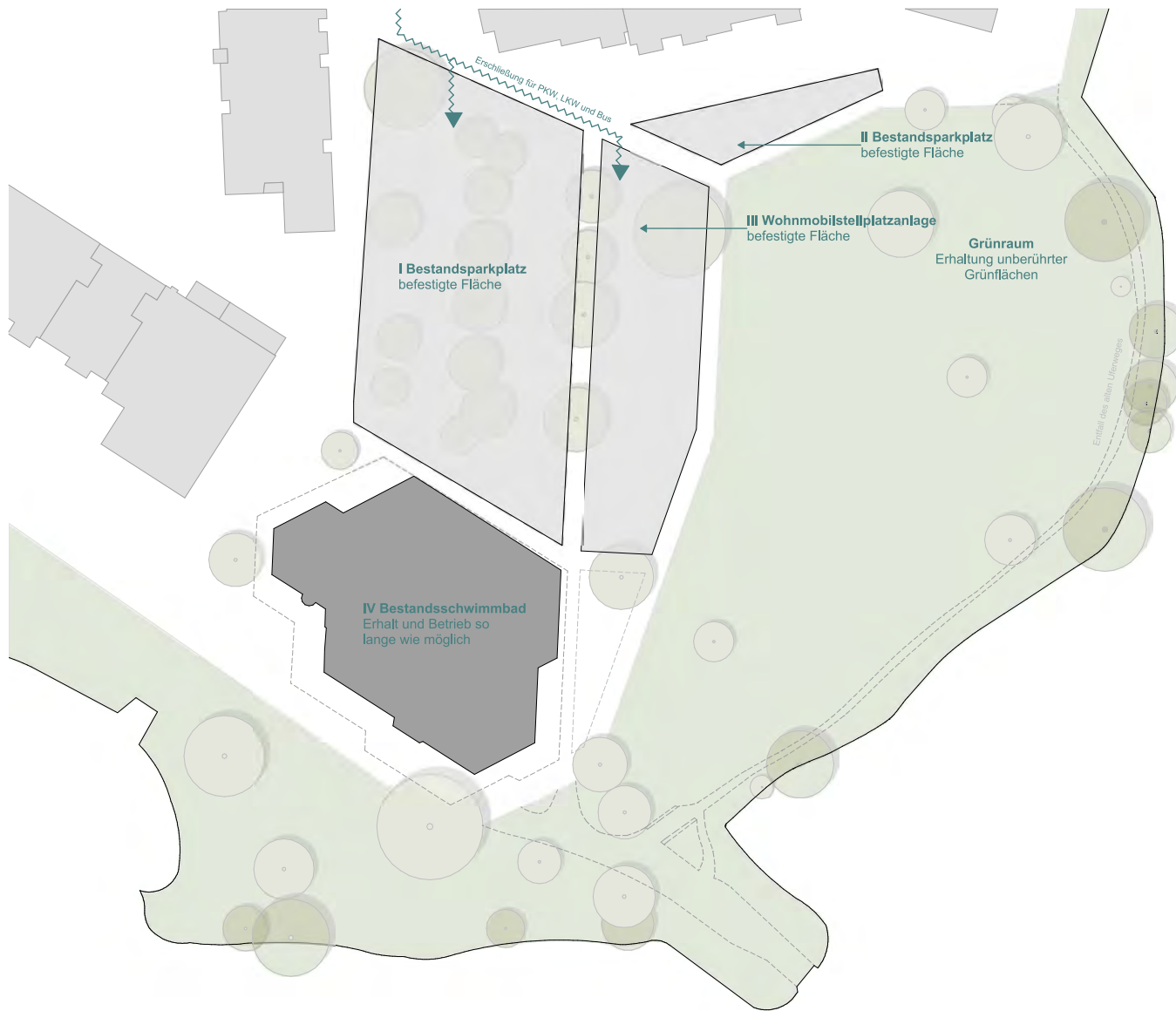
Auf dem bestehenden Grund-
stück ist es durch die Wasser-
stände nicht möglich, das
Technikgeschoss als Keller-
geschoss auszubilden.

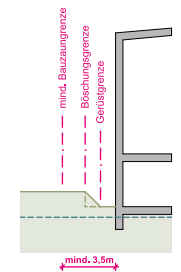
! Um im Entwurfskontext
den gleichen Effekt zu erzielen,
wird das Technikgeschoss (hier
das EG) mittels der Gelände-
modellierung "versteckt".



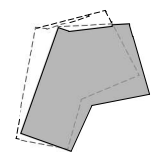


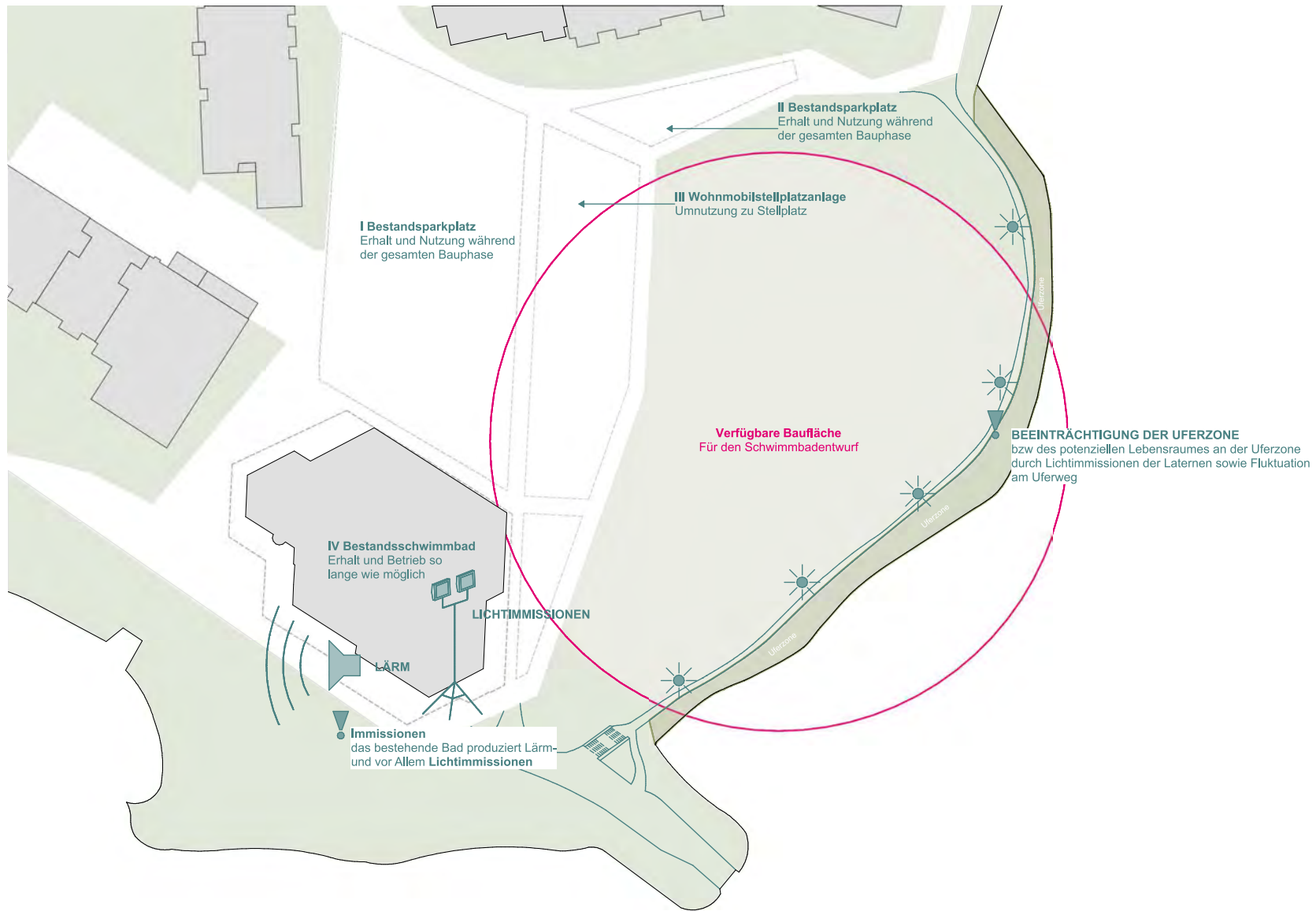






05_ >>Geländeschnitt Anböschung in der Bauphase (überhöhte Darstellung)





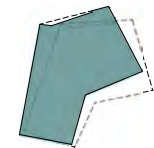
**WIE KÖNNEN DIE ERWEITERTEN ANFORDERUNGEN
AN GRUNDSTÜCK UND BAUKÖRPER UNTER EINHALTUNG
DER ENTWURFSQUALITÄTEN INTEGRIERT WERDEN?**

AUSGANGSLAGE GRUNDSTÜCK 01
Zonierung des Entwurfsgebietes am Küchensee

**UMGANG MIT DEN EIGENSCHAFTEN DES ORTES
IM ENTWURF AUS DEM WETTBEWERB 02 - 06**

städtebauliche Einordnung
Grünraumpotenzial
Geländemodellierung
"Prinzip Schwimmbad"
Baustelleneinrichtung
Baustelleneinflüsse

**UMGANG MIT DER ERWEITERTEN 07
AUFGABENSTELLUNG**
anhand der Entwurfskriterien
im Vergleich zum Entwurf aus dem Wettbewerb



AUSGANGSLAGE GRUNDSTÜCK 01

Zonierung des Entwurfsgebietes am Küchensee

ANFORDERUNGEN/ ZIELSETZUNG

- > Schützen des Biotops
- > Schützen der Uferzone (bis Wegeskante)
- > Entfernung von der Uferkante

UMSETZUNG IM ENTWURF

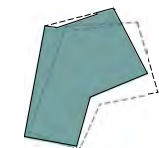
- > Verschieben und Drehen des Gebäudes
- > Optimierungen am Gebäude
- > Einhaltung der Entwurfsqualitäten für den Entwurf **an diesem Ort**
- > Gewährleistung der Umsetzbarkeit der Architektur und der Fachplanung

UMGANG MIT DEN EIGENSCHAFTEN DES ORTES IM ENTWURF AUS DEM WETTBEWERB 02 - 06

- städtebauliche Einordnung
- Grünraumpotenzial
- Geländemodellierung
- "Prinzip Schwimmbad"
- Baustelleneinrichtung
- Baustelleneinflüsse

UMGANG MIT DER ERWEITERTEN AUFGABENSTELLUNG 07

anhand der Entwurfskriterien
im Vergleich zum Entwurf aus dem Wettbewerb



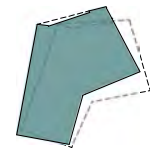
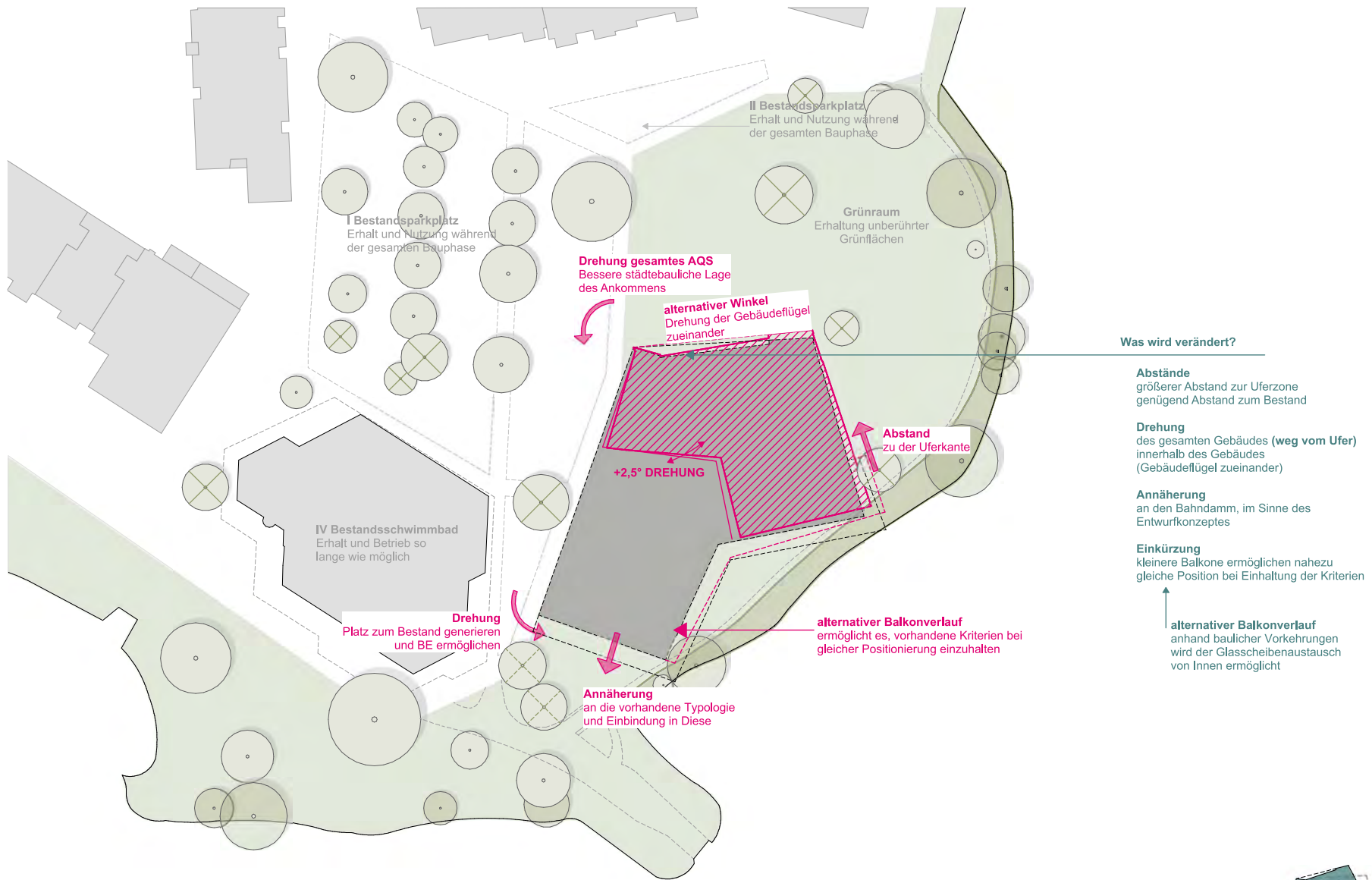




Bild 01: VZP (März 2024)



Bild 02: VZP (März 2024)



Bild 03: VZP (März 2024)

07_Optimierung VZP >>Kontext Bestand und Bahndamm

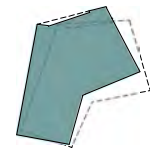




Bild 04: VZP (März 2024)



Bild 05: VZP (März 2024)

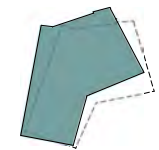




Bild 06: aus Auslobung Wettbewerb (Juli 2019)



Bild 07: aus Auslobung Wettbewerb (Juli 2019)

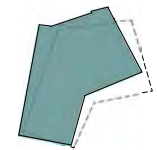




Bild 08: aus Auslobung Wettbewerb (Juli 2019)



Bild 09: aus Auslobung Wettbewerb (Juli 2019)

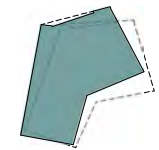


07_Optimierung VZP >>Kontext Bestand und Bahndamm



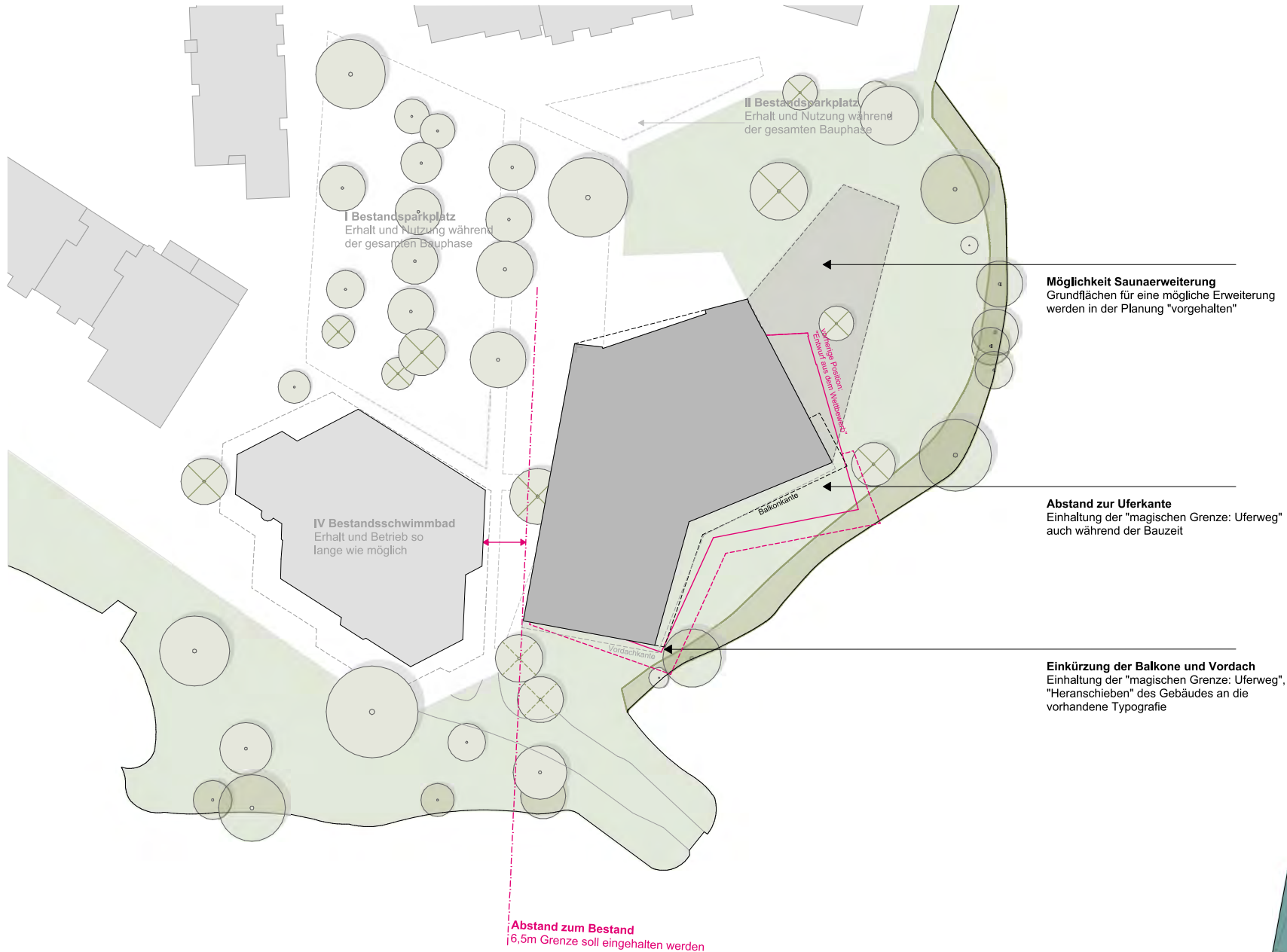
die Darstellung des "hintergelegten" Luftbildes ist nur näherungsweise an die tatsächliche Verortung angelehnt

Bild 10: aus Auslobung Wettbewerb (Juli 2019)



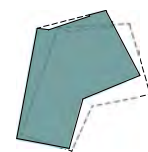
07_Optimierung VZP >>Kontext Grundstück

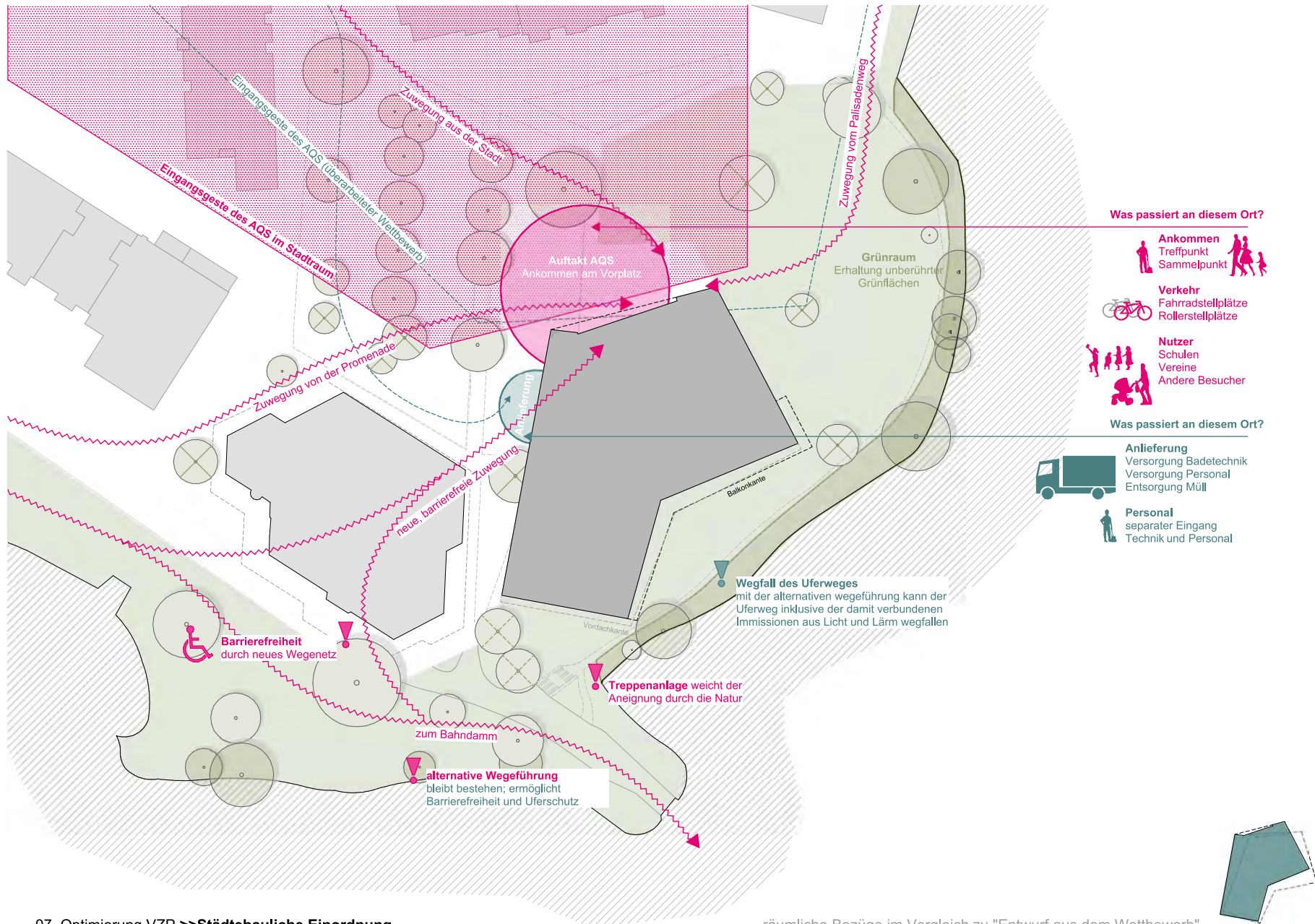
räumliche Bezüge im Vergleich zu "Entwurf aus dem Wettbewerb"



07_Optimierung VZP >>Ergebnis der Anpassungen

räumliche Bezüge im Vergleich zu "Entwurf aus dem Wettbewerb"



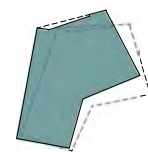


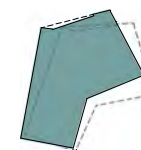
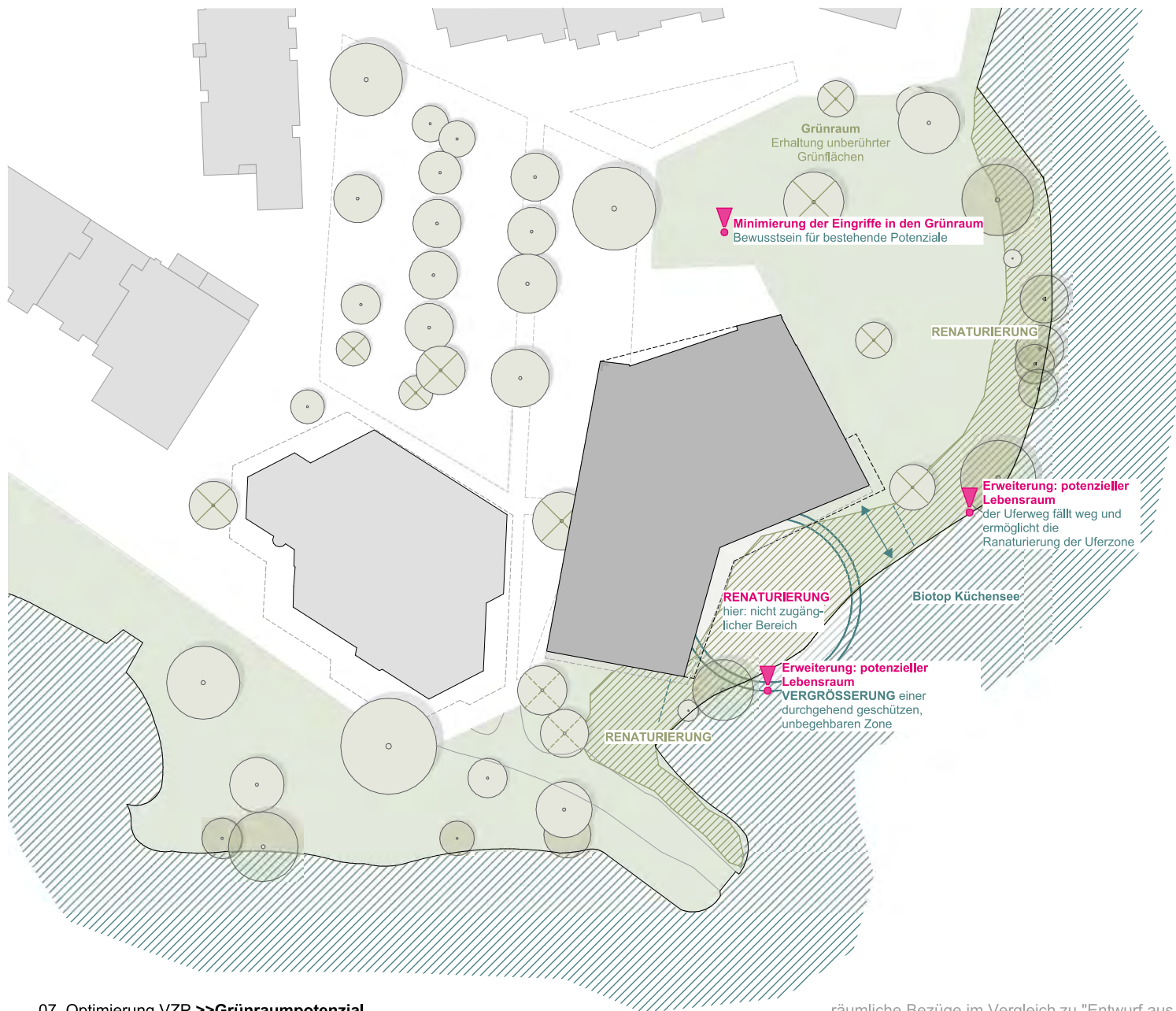
Was passiert an diesem Ort?

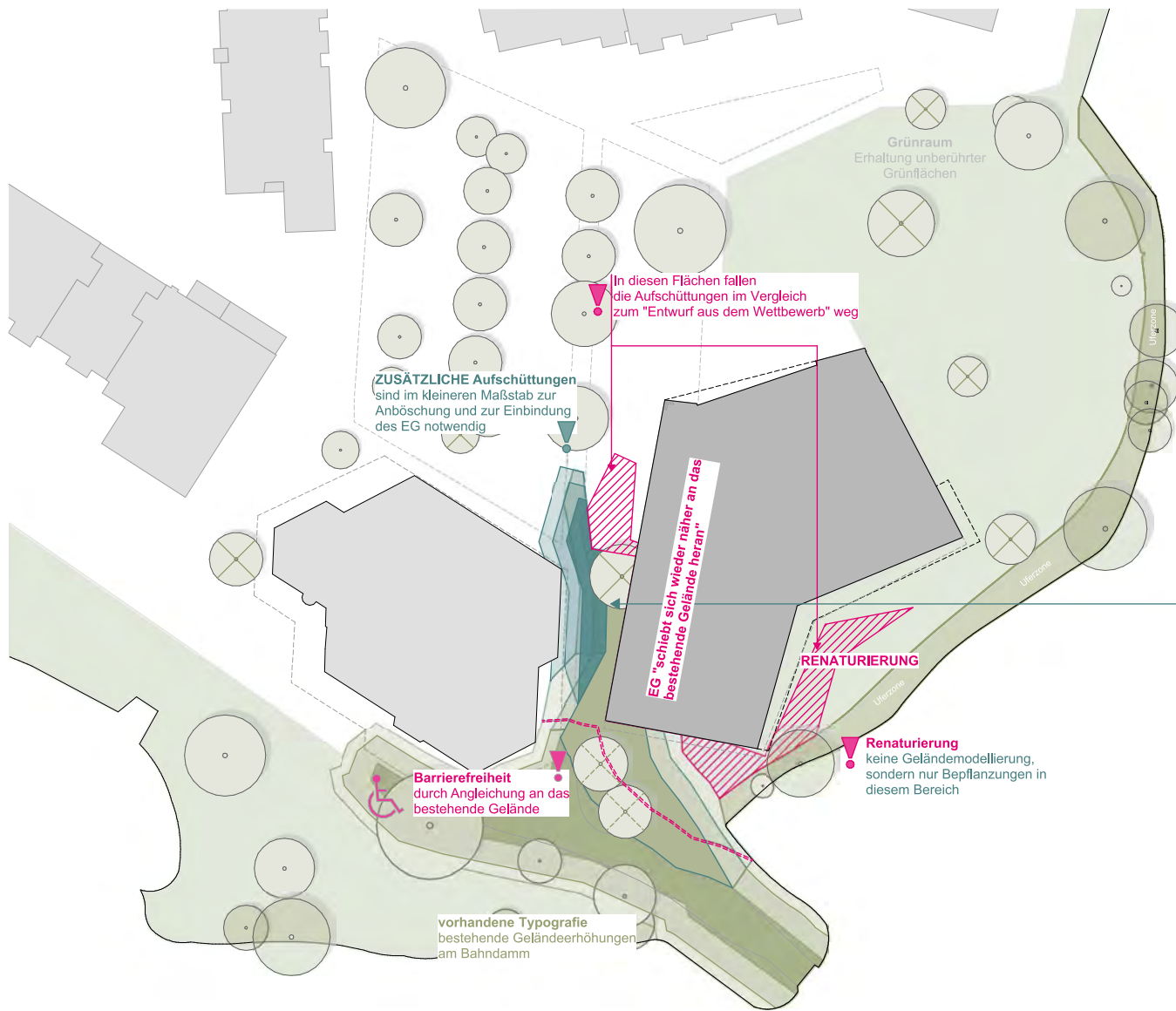
- Ankommen**
Treffpunkt
Sammelpunkt
- Verkehr**
Fahrradstellplätze
Rollerstellplätze
- Nutzer**
Schulen
Vereine
Andere Besucher

Was passiert an diesem Ort?

- Anlieferung**
Versorgung Badetechnik
Versorgung Personal
Entsorgung Müll
- Personal**
separater Eingang
Technik und Personal







Was passiert an diesem Ort?

Anschüttung
dargestellt im Vergleich zum Stand
"Entwurf aus dem Wettbewerb"

