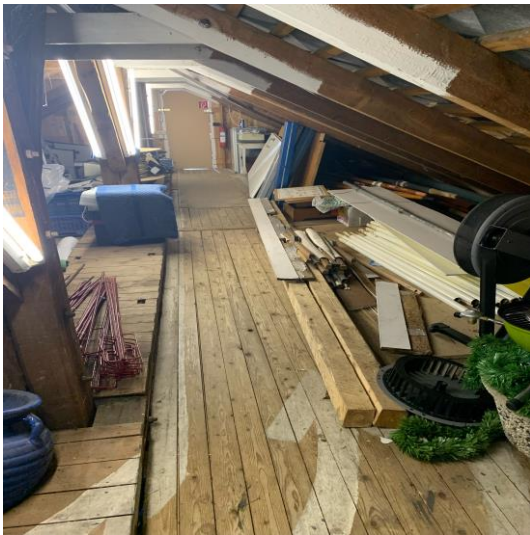


Bestandsbilder des RRC Clubgebäudes 2025



Dachboden über Bootshalle mit provisorischem Laufsteg zum „Zielturm“ (keine Regellasten!)

schlanke Hallenstützen flach gegründet; sichtbarer „Betonfraß“ der Bankette

Ergebnis:

- die Holzquerschnitte sind nicht ausgelegt für wesentliche Zusatzlasten wie PV Anlage und/oder neue Dachdämmung nach EnEV Verordnung
- das Gesamtdach einschließlich Stützen müsste für eine Sanierung und energetische Ertüchtigung komplett erneuert werden
- thermische Inhomogenitäten mit den Anbauten (Sanitär und Clubraum) sind nicht behebbar bzw. beherrschbar
- der Clubraum kann ohne Komplettabriss nicht aufgestockt werden.



Dachstuhl über Clubraum mit abgehangter Decke